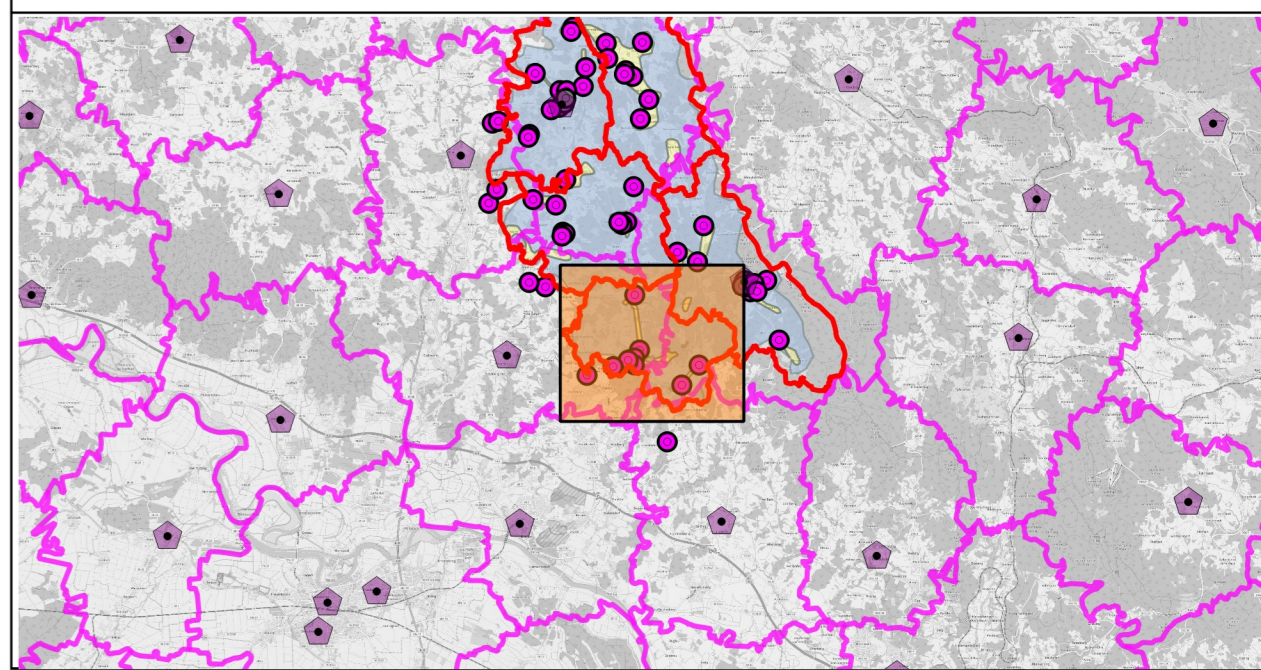


- Legende**
- TK-Daten
 - HVT [7971]
 - KVz-Straubing-2016-01-13_final
 - Kooperativer_Ausbau
 - Nahbereich
 - Versorgungssituation Vectoring [3345]
 - 0 - 16 Mbit/s [2593]
 - 16 - 25 Mbit/s [347]
 - 25 - 30 Mbit/s [152]
 - 30 - 50 Mbit/s [148]
 - > 50 Mbit/s [204]
 - Vorwahlgrenzen
 - Gemeindegrenzen
 - Ausbaubereiche BBR [13]

Übersichtsplan Neukirchen



ANMERKUNG	DATUM	INDEX	Name
INHALT Projektgebiet Istversorgung Vectoring			
BAUHERR Landkreis Straubing Leumnerstraße 15 94315 Straubing			
VORHABEN Breitbanderschließung Bundesförderprogramm Verfahren 1			
Anlage	MASSSTAB	PLANGRÖSSE	1:5m
		BEARBEITET	A. Eder
PLANNUMMER	PROJEKTNUMMER	GEZEICHNET	L. Böml
		GEPRÜFT	A. Eder
DATUM	05.10.2016	DATEI	161005_Projektgebiet_vxx.pdf
UNTERSCHRIFT			
Entwurfverfasser	Bauherr		
HPE Planung und Entwicklung GmbH			
Bahnhofsweg 3b 94381 Jöhanniskirchen			
Tel.: +49 8564 96300-0 FAX: +49 8564 96300-12			
www.hpe-planung.de info@hpe-planung.de			

