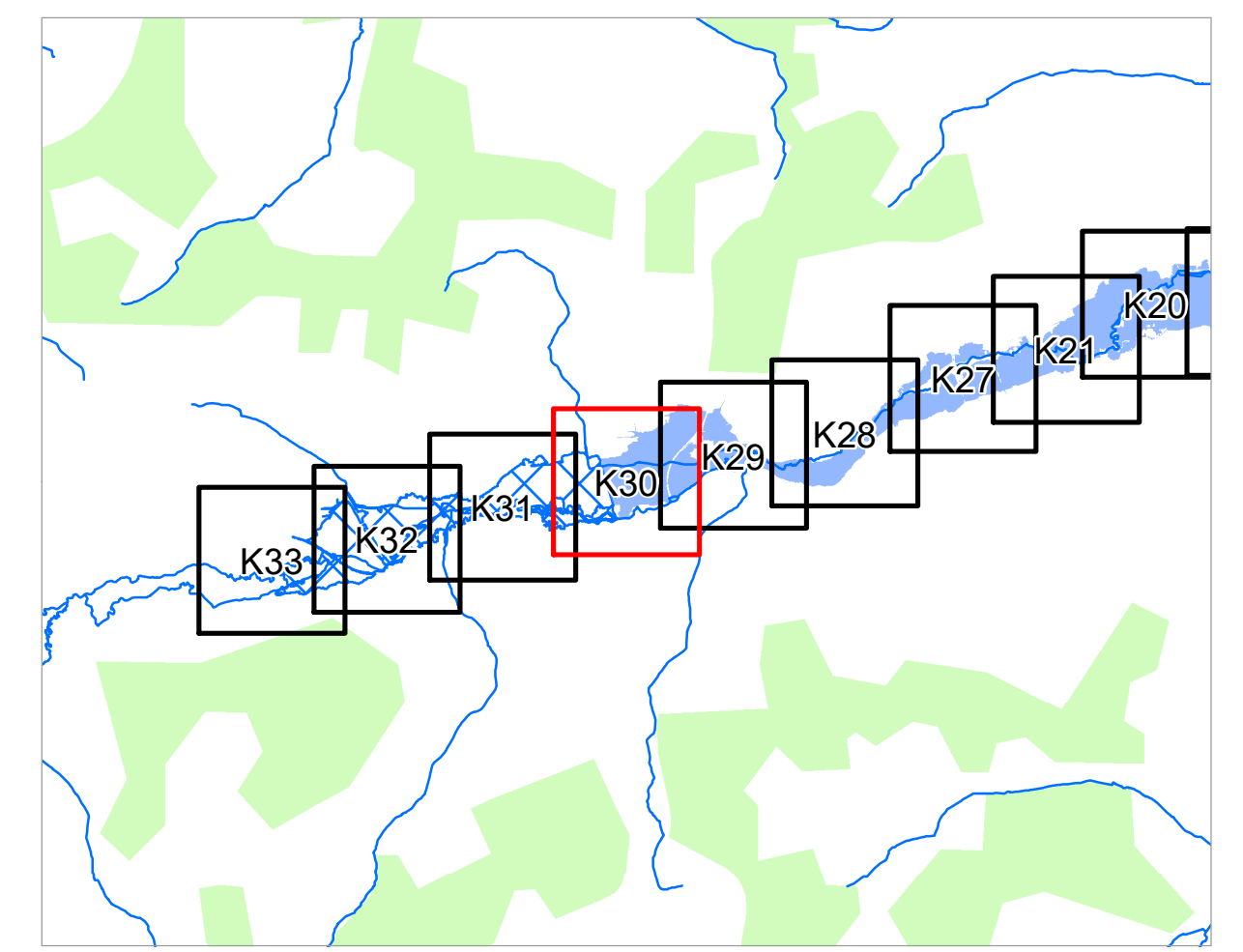


- ### Legende
- Gewässer
 - festgesetztes Überschwemmungsgebiet
 - ermitteltes Überschwemmungsgebiet
 - Landkreis Regensburg: Festsetzung Große Laber in Schierling vom 16.06.2015 (nachrichtlich)
 - festgesetztes Ü-Gebiet (Verfahren läuft am LRA SR-B)
 - Gemeinde
 - Landkreis
 - Flusskilometerstein
 - 337,0 Wasserspiegel des ermittelten Überschwemmungsgebiets in m ü. NN
 - Flurstück
 - Gebäude
 - betroffenes Gebäude



Quellen:
Geobasisdaten: © Landesamt für Vermessung und Geoinformation Bayern;
Geofachdaten: Wasserwirtschaftsamt Regensburg

Vorhaben: Gew. II, Große Laber
Fluss-km 11,2 bis Fluss-km 39,9
Festsetzung des Überschwemmungsgebiets

Vorhabensträger: Wasserwirtschaftsamt Regensburg
Landkreis: Regensburg (Lkr.), Straubing - Bogen
Gemeinde: Aufhausen, Mötzing, Pfakofen, Markt Schierling, Sünching, Geiselhöring, Laberweinting

Maßstab: 1 : 2 500
Detailkarte

Wasserwirtschaftsamt Regensburg
Entwurfverfasser: J. Gumbel
Datum: 29. Juni 2020

Anlage: **3**

Plan-Nr.: **K30**

Ausgabe vom: _____
Ersatz für: _____
Ursprung: _____

Datum, Name
Feb. 20, WWA R
Ma 20, WWA R
Juni 20, Bergbach