



28. Juli 2016

WILLKOMMEN zur 4. Sitzung des LEADER-Entscheidungsgremiums

TOP 1 **Begrüßung –**

Josef Laumer, Vorsitzender

TOP 2 **Feststellung der Beschlussfähigkeit -** *Josef Laumer, Vorsitzender*

TOP 3 **Aktuelle Informationen zu LEADER**

Dr. Eberhard Pex, LEADER-Koordinator Niederbayern

TOP 4 **LEADER im LAG-Gebiet Straubing-Bogen – Informationen**

Josef Laumer, Vorsitzender – Josefine Hilmer, LAG-Managerin

TOP 5 **Pot. Einzelprojekte – Informationen und Beschlussfassungen**

5.1 **„Blütenzauber in unseren Dörfern“**

Gemeinden legen in ihren Ortszentren natürliche Blühzonen an

Josef Laumer, Vorsitzender – Josefine Hilmer, LAG-Managerin und Harald Götz, Kreisfachberater für

Gartenkultur und Landespflege



TOP 5 Pot. Einzelprojekte – Informationen und Beschlussfassungen - *Fortführung*

5.2 „Gut versorgt in der Hofmark 1“

Josef Laumer, Vorsitzender – Josefine Hilmer, LAG-Managerin und Detlef Walther, Projektträger

5.3 „Kulturhistorischer Schaugarten“

*Josef Laumer, Vorsitzender – Josefine Hilmer, LAG-Managerin und Alfons Neumeier, Erster Bürgermeister
Gemeinde Salching – Hans Nicklas, Architekturschmiede Kirchdorf i.W.*

5.4 „Inwertsetzung Historischer Felsenkeller“

*Josef Laumer, Vorsitzender – Josefine Hilmer, LAG-Managerin und Anton Drexler, Erster Bürgermeister
Gemeinde Wiesenfelden*

TOP 6 Pot. Kooperationsprojekte – Informationen und Beschlussfassung

6.1 „Kulturareal Donauwald“

Josef Laumer, Vorsitzender - Josefine Hilmer, LAG-Managerin und Dr. Eberhard Pex, LEADER-Koordinator Niederbayern

TOP 7 Anträge und Wünsche





REV-Vorsitzender
Josef Laumer

Begrüßung

Herzlich Willkommen

zur

4. Sitzung des LEADER-Entscheidungsgremiums



- form- und fristgerecht geladen mit Schreiben vom 30.06.2016
Art. 5 i.V.m. Art. 6 Abs. 1 und 2 der GeschO des LEADER-Entscheidungsgremiums
 - Vertretung: von Herrn Anton Pirkl – schriftliche Bevollmächtigung liegt vor
von Herrn Wolfgang Zirngibl – schriftliche Bevollmächtigung liegt vor
von Herrn Christian Schambeck – schriftliche Bevollmächtigung liegt vor
von Frau Anita Bogner – schriftliche Bevollmächtigung liegt vor
- form- und fristgerechter Zugang der Projektunterlagen am 22.07.2016
Art. 7 Abs. 2 der GeschO des LEADER-Entscheidungsgremiums
- Feststellung der Anwesenheit
Art. 7 Abs. 5 der GeschO des LEADER-Entscheidungsgremiums



Übertragung Stimmrechte

- LEG-Mitglied Anton Pirkl **an**
⇒ 1. Frau Margarethe Stadler – 2. Herrn Andreas Molz
- LEG-Mitglied Wolfgang Zirngibl **an**
⇒ 1. Herrn Vorsitzenden Josef Laumer - 2. Herrn stv. Vorsitzenden Ewald Seifert
- LEG-Mitglied Christian Schambeck **an**
⇒ 1. Herrn Alfred Reisinger - 2. Herrn Franz Huber

Berichterstattung durch

Herrn Dr. Eberhard Pex, LEADER-Koordinator Niederbayern



Berichterstattung durch

Herrn Josef Laumer, Vorsitzender
Frau Josefine Hilmer, LAG-Managerin



Fördermittel für Projektförderungen von Oktober 2015 bis Dezember 2020



31.10.2017 + 31.10.2019





zum Stichtag 31.12.2018 müssen mindestens 200.000 € LEADER-Fördermittel in der LEADER-Region Straubing-Bogen für **vollständig abgeschlossene** Projekte **ausbezahlt** sein





Lokaler Entwicklungsstrategie 2014 im Rahmen von LEADER für Einzelprojekte

Verfügbares LEADER-Budget Förderperiode 2014-2020	Einzelprojekte
1.100.000,00 €	
Entwicklungsziel 1 Da geht's um Nachhaltigkeit! Nachwachsende Rohstoffe, Energie, Landwirtschaft - die Säulen des regionalen Profils	170.000,00 €
	0,00 €
⇒ Handlungsziel 1	0,00 €
⇒ Handlungsziel 2	0,00 €
⇒ Handlungsziel 3	0,00 €
⇒ Handlungsziel 4	0,00 €
⇒ Handlungsziel 5	0,00 €
Entwicklungsziel 2 Da geht's rund! Tourismus, Freizeit und Kultur - eine runde Sache	255.000,00 €
	0,00 €
⇒ Handlungsziel 1	0,00 €
⇒ Handlungsziel 2	0,00 €
⇒ Handlungsziel 3	0,00 €
⇒ Handlungsziel 4	0,00 €
⇒ Handlungsziel 5	0,00 €

Entwicklungsziel 3 Da gehe ich meinen Weg! Bildung und Fachkräftesicherung - passgenau für Mensch und Region	255.000,00 €
	0,00 €
⇒ Handlungsziel 1	0,00 €
⇒ Handlungsziel 2	0,00 €
⇒ Handlungsziel 3	0,00 €
⇒ Handlungsziel 4	0,00 €
Entwicklungsziel 4 Da geht's mir gut! Dem demografischen Wandel begegnen - Lebensqualität für alle Generationen und Gruppen	170.000,00 €
	0,00 €
⇒ Handlungsziel 1	0,00 €
⇒ Handlungsziel 2	0,00 €
⇒ Handlungsziel 3	0,00 €
⇒ Handlungsziel 4	0,00 €
Entwicklungsziel 5 Straubing-Bogen - Da geht was! Impulse aufgreifen - Image bilden - Identifizierung schaffen	250.000,00 €
	0,00 €
⇒ Handlungsziel 1	0,00 €
⇒ Handlungsziel 2	0,00 €



Lokaler Entwicklungsstrategie 2014 im Rahmen von LEADER für Einzelprojekte



Fördermittel – Bindung aufgrund von LEG-Beschlüssen

Lokaler Entwicklungsstrategie 2014 im Rahmen von LEADER für Einzelprojekte

a) Förderanträge gestellt – zugewiesenes Budget in Entwicklungszielen ausreichend

E Z	H Z	Projekt	Projektträger	Beschluss Sitzung	Fördersatz	Förderantrag an AELF Regen	VZ erteilt	ZB AELF Regen
5		LAG-Management	Landkreis Straubing-Bogen	Gründungs V 28.10.2015	50 %	15.09.2015	22.09.20 15	
1	5	Von der Blüte bis zum Saft – Lebensvielfalt Streuobstwiese	OGV Geiselhöring e.V.	LEG 06.10.2015	30 %	21.01.2016	25.02.20 16	
3	3	Institut zur Ausbildung zur „Fachkraft für Tiergestützte Therapie“	Silke Lederbogen und Prof. Dr. Georg Jungnitsch, GbR	LEG 06.10.2015	30 %	18.11.2015	25.11.20 15	
2	4	Kleinod St. Edigna in Hofdorf, Gemeinde Hunderdorf	Gemeinde Hunderdorf	LEG 03.12.2015	50 %	13.05.2016	--	12.07.2016

TOP 4 Finanzmanagement LEADER

Fördermittel – Bindung aufgrund von LEG-Beschlüssen



Lokaler Entwicklungsstrategie 2014 im Rahmen von LEADER für Einzelprojekte

a) Förderanträge gestellt – zugewiesenes Budget in Entwicklungszielen ausreichend

LEADER-Budget Förderperiode 2014-2020 noch verfügbar	Einzelprojekte
	650.898,81 €
Entwicklungsziel 1 Da geht's um Nachhaltigkeit! Nachwachsende Rohstoffe, Energie, Landwirtschaft - die Säulen des regionalen Profils	170.000,00 €
	63.166,50 €
⇒ Handlungsziel 1	0,00 €
⇒ Handlungsziel 2	0,00 €
⇒ Handlungsziel 3	0,00 €
⇒ Handlungsziel 4	0,00 €
⇒ Handlungsziel 5	63.166,50 €
Entwicklungsziel 2 Da geht's rund! Tourismus, Freizeit und Kultur - eine runde Sache	255.000,00 €
	76.534,69 €
⇒ Handlungsziel 1	0,00 €
⇒ Handlungsziel 2	0,00 €
⇒ Handlungsziel 3	0,00 €
⇒ Handlungsziel 4	76.534,69 €
⇒ Handlungsziel 5	0,00 €

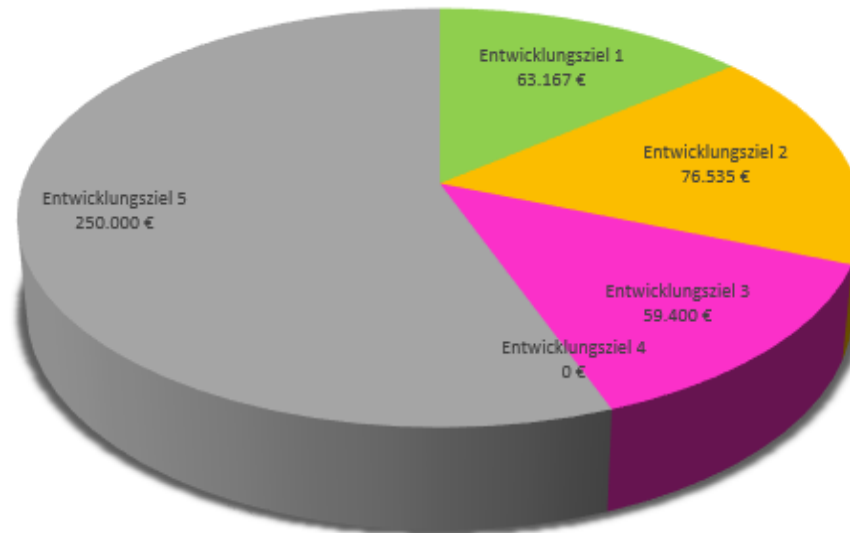
Entwicklungsziel 3 Da gehe ich meinen Weg! Bildung und Fachkräftesicherung - passgenau für Mensch und Region	255.000,00 €
	59.400,00 €
⇒ Handlungsziel 1	0,00 €
⇒ Handlungsziel 2	0,00 €
⇒ Handlungsziel 3	59.400,00 €
⇒ Handlungsziel 4	0,00 €
Entwicklungsziel 4 Da geht's mir gut! Dem demografischen Wandel begegnen - Lebensqualität für alle Generationen und Gruppen	170.000,00 €
	0,00 €
⇒ Handlungsziel 1	0,00 €
⇒ Handlungsziel 2	0,00 €
⇒ Handlungsziel 3	0,00 €
⇒ Handlungsziel 4	0,00 €
Entwicklungsziel 5 Straubing-Bogen - Da geht was! Impulse aufgreifen - Image bilden - Identifizierung schaffen	250.000,00 €
	250.000,00 €
⇒ Handlungsziel 1	0,00 €
⇒ Handlungsziel 2	0,00 €



Fördermittel – Bindung aufgrund von LEG-Beschlüssen

Lokaler Entwicklungsstrategie 2014 im Rahmen von LEADER für Einzelprojekte

a) Förderanträge gestellt – zugewiesenes Budget in Entwicklungszielen ausreichend



Fördermittel – Bindung aufgrund von LEG-Beschlüssen

Lokaler Entwicklungsstrategie 2014 im Rahmen von LEADER für Einzelprojekte

b) weitere Förderanträge – zugewiesenes Budget in Entwicklungszielen anpassen

E Z	H Z	Projekt	Projekträger	LEG Beschluss Sitzung	Fördersatz	Förderantrag	EZ – Budget anpassen
1	5	Mobile Obstsaftpresse	Robert Trautinger, Neukirchen	12.04.2016	30 %	19.07.2016	derzeit nein
4	1	Begegnungshaus Irlbach	Gemeinde Irlbach	12.04.2016	30 %	Ergebnis Bürgerentscheid <i>positiv</i>	ja
4	1	Gut versorgt in der Hofmark 1, Markt Mallersdorf-Pfaffenberg	Thomas Rieder & Detlef Walther, <i>GbR</i>	12.04.2016	30 %	Pos. Grundsatz- beschluss	ja



Lokaler Entwicklungsstrategie 2014 im Rahmen von LEADER für Einzelprojekte

b) Förderanträge gestellt und zu erwarten – zugewiesenes Budget in EZ anpassen

LEADER-Budget Förderperiode 2014-2020 noch verfügbar	Einzelprojekte
	242.577,84 €
Entwicklungsziel 1 Da geht's um Nachhaltigkeit! Nachwachsende Rohstoffe, Energie, Landwirtschaft - die Säulen des regionalen Profils	170.000,00 € 85.487,47 €
⇒ Handlungsziel 1	0,00 €
⇒ Handlungsziel 2	0,00 €
⇒ Handlungsziel 3	0,00 €
⇒ Handlungsziel 4	0,00 €
⇒ Handlungsziel 5 - P 1	63.166,50 €
⇒ Handlungsziel 5 - P 2	22.320,97 €
Entwicklungsziel 2 Da geht's rund! Tourismus, Freizeit und Kultur - eine runde Sache	255.000,00 € 76.534,69 €
⇒ Handlungsziel 1	0,00 €
⇒ Handlungsziel 2	0,00 €
⇒ Handlungsziel 3	0,00 €
⇒ Handlungsziel 4	76.534,69 €
⇒ Handlungsziel 5	0,00 €

Entwicklungsziel 3 Da gehe ich meinen Weg! Bildung und Fachkräftesicherung - passgenau für Mensch und Region	255.000,00 € 59.400,00 €
⇒ Handlungsziel 1	0,00 €
⇒ Handlungsziel 2	0,00 €
⇒ Handlungsziel 3	59.400,00 €
⇒ Handlungsziel 4	0,00 €

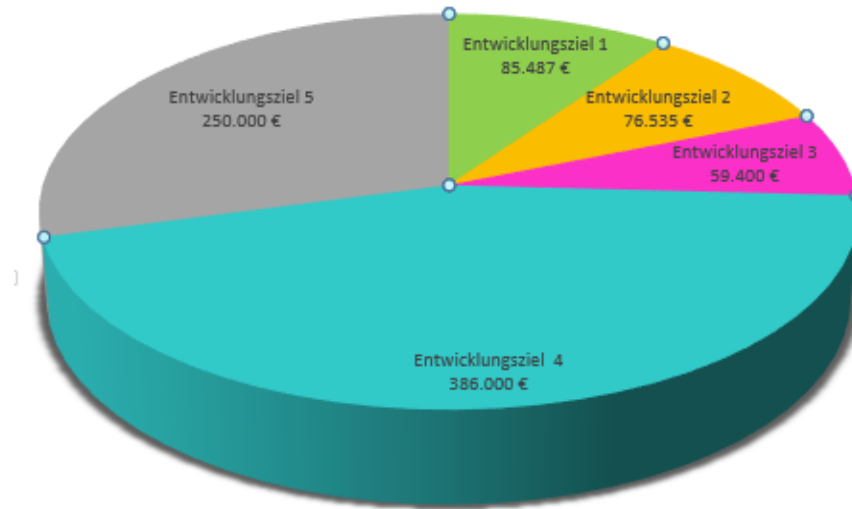
Entwicklungsziel 4 Da geht's mir gut! Dem demografischen Wandel begegnen - Lebensqualität für alle Generationen und Gruppen	170.000,00 € 386.000,00 €
⇒ Handlungsziel 1 - P 1	186.000,00 €
⇒ Handlungsziel 1 - P 2	200.000,00 €
⇒ Handlungsziel 2	0,00 €
⇒ Handlungsziel 3	0,00 €
⇒ Handlungsziel 4	0,00 €

Entwicklungsziel 5 Straubing-Bogen - Da geht was! Impulse aufgreifen - Image bilden - Identifizierung schaffen	250.000,00 € 250.000,00 €
⇒ Handlungsziel 1	0,00 €
⇒ Handlungsziel 2	0,00 €



Lokaler Entwicklungsstrategie 2014 im Rahmen von LEADER für Einzelprojekte

b) Förderanträge gestellt und zu erwarten – zugewiesenes Budget in EZ ist anzupassen



Fördermittel – Bindung aufgrund von LEG-Beschlüssen

Lokaler Entwicklungsstrategie 2014 im Rahmen von LEADER für Einzelprojekte

c) weitere Förderanträge Prognose – zugewiesenes Budget in EZ anpassen

EZ	HZ	Projekt	Projektträger	LEG Beschluss nächste Sitzung/en	Fördersatz	erforderlich	EZ Budget anpassen
2	2	Beschilderung Radwegenetz	Landkreis SR-BOG (ggf. mit beteiligten Gemeinden)	Grundsatzbeschluss	50 %	Beschlüsse der zuständigen Kreis- und ggf. Gemeindegremien	derzeit nein
4	1	Blütenzauber in unseren Dörfern	Landkreis SR-BOG und beteiligte Gemeinden	ja	50 %	Beschluss des Umwelt- und Energieausschusses des Landkreises SR-BOG positiv Gemeinderatsbeschlüsse positiv zu erwarten	ja
2	5	Touristisch/Kulturelle Projekte (Felsenkeller, Museum der Nachhaltigkeit, Skulpturenweg)	Gemeinde Wiesenfelden	ja	50 %	Projektunterlagen werden vervollständigt +Förderantrag	derzeit nein

Fördermittel – Bindung aufgrund von LEG-Beschlüssen

Lokaler Entwicklungsstrategie 2014 im Rahmen von LEADER für Einzelprojekte

c) weitere Förderanträge Prognose – zugewiesenes Budget in EZ anpassen

EZ	HZ	Projekt	Projektträger	LEG Beschluss nächste Sitzung/en	Fördersatz	erforderlich	EZ Budget anpassen
4	1	Bürgerhaus	Gemeinde Feldkirchen	ja	30 %	Projektunterlagen + Förderantrag	ja
2	5	<i>Besinnungsgarten bei der Kirche Hl. Kreuz</i>	<i>Gemeinde Windberg</i>	<i>ja</i>	<i>50 %</i>	<i>Förderantrag</i>	<i>derzeit nein</i>
2	5	Kulturhistorischer Schaugarten	Gemeinde Salching	ja	50 %	Projektunterlagen + Förderantrag	ja



Lokaler Entwicklungsstrategie 2014 im Rahmen von LEADER für Einzelprojekte

c) weitere Förderanträge Prognose – zugewiesenes Budget in EZ anpassen

LEADER-Budget Förderperiode 2014-2020 noch verfügbar	Einzelprojekte
Entwicklungsziel 1 Da geht's um Nachhaltigkeit! Nachwachsende Rohstoffe, Energie, Landwirtschaft - die Säulen des regionalen Profils	170.000,00 € 85.487,47 €
⇒ Handlungsziel 1	0,00 €
⇒ Handlungsziel 2	0,00 €
⇒ Handlungsziel 3	0,00 €
⇒ Handlungsziel 4	0,00 €
⇒ Handlungsziel 5 - P 1	63.166,50 €
⇒ Handlungsziel 5 - P 2	22.320,97 €
Entwicklungsziel 2 Da geht's rund! Tourismus, Freizeit und Kultur - eine runde Sache	255.000,00 € 211.612,53 €
⇒ Handlungsziel 1	0,00 €
⇒ Handlungsziel 2	58.548,00 €
⇒ Handlungsziel 3	0,00 €
⇒ Handlungsziel 4	76.534,69 €
⇒ Handlungsziel 5 - P 1	55.000,00 €
⇒ Handlungsziel 5 - P 2	21.529,84 €

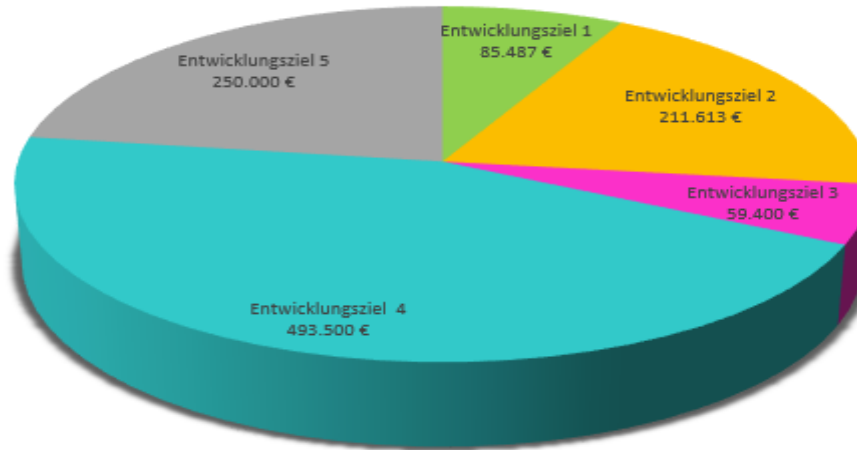
Entwicklungsziel 3 Da gehe ich meinen Weg! Bildung und Fachkräftesicherung - passgenau für Mensch und Region	255.000,00 € 59.400,00 €
⇒ Handlungsziel 1	0,00 €
⇒ Handlungsziel 2	0,00 €
⇒ Handlungsziel 3	59.400,00 €
⇒ Handlungsziel 4	0,00 €
Entwicklungsziel 4 Da geht's mir gut! Dem demografischen Wandel begegnen - Lebensqualität für alle Generationen und Gruppen	170.000,00 € 493.500,00 €
⇒ Handlungsziel 1 - P 1	186.000,00 €
⇒ Handlungsziel 1 - P 2	200.000,00 €
⇒ Handlungsziel 1 - P 3	32.500,00 €
⇒ Handlungsziel 1 - P 4	75.000,00 €
⇒ Handlungsziel 3	0,00 €
⇒ Handlungsziel 4	0,00 €
Entwicklungsziel 5 Straubing-Bogen - Da geht was! Impulse aufgreifen - Image bilden - Identifizierung schaffen	250.000,00 € 250.000,00 €
⇒ Handlungsziel 1	0,00 €
⇒ Handlungsziel 2	0,00 €



Fördermittel – Bindung aufgrund von LEG-Beschlüssen

Lokaler Entwicklungsstrategie 2014 im Rahmen von LEADER für Einzelprojekte

c) weitere Förderanträge Prognose – zugewiesenes Budget in EZ anpassen



Fördermittel – Anpassung an Bedarf in den Entwicklungszielen

Lokaler Entwicklungsstrategie 2014 im Rahmen von LEADER

Bedarfsberechnung - Einzelprojekte

LES 2014 Entwicklungsziele Einzelprojekte	Budget EZ	Budget Bedarf	Budget plus	Budget minus	Budget Verschiebung	Budget EZ neu
Entwicklungsziel 1 Da geht's um Nachhaltigkeit! Nachwachsende Rohstoffe, Energie, Landwirtschaft - die Säulen des regionalen Profils	170.000,00	85.487,47	84.512,53		84.512,53	85.487,47 €
Entwicklungsziel 2 Da geht's rund! Tourismus, Freizeit und Kultur - eine runde Sache	255.000,00	211.612,53	43.387,47		43.387,47	211.612,53
Entwicklungsziel 3 Da gehe ich meinen Weg! Bildung und Fachkräftesicherung - passgenau für Mensch und Region	255.000,00	59.400,00	195.600,00		195.600,00	59.400,00
Entwicklungsziel 4 Da geht's mir gut! Dem demografischen Wandel begegnen - Lebensqualität für alle Generationen und Gruppen	170.000,00	493.500,00		323.500,00	0,00	493.500,00
Entwicklungsziel 5 Straubing-Bogen - Da geht was! Impulse aufgreifen - Image bilden - Identifizierung schaffen	250.000,00	250.000,00	0,00	0,00	0,00	250.000,00 €
Kontroll-Summen	1.100.000,00	1.100.000,00	323.500,00	323.500,00 €	323.500,00 €	1.100.000,00 €
Gesamtbudget - noch verfügbar		0,00		0,00		

REV SR-BOG e.V. Mitgliederversammlung am 09. Juni 2016 – Beschluss

LEADER-Einzelprojekte

Die Mitgliederversammlung befürwortet die Zuweisung der erforderlichen Fördermittel in die jeweiligen Entwicklungsziele der Lokalen Entwicklungsstrategie nach dem *Übergreifenden Regionalen Entwicklungskonzept für den Landkreis Straubing-Bogen 2014* im Rahmen von LEADER gemäß der vom LEADER-Entscheidungsgremium bereits beschlossenen und in 2016 zur Entscheidung anstehenden Einzelprojekt-Vorhaben. Bei einem Ranking-Verfahren entscheidet die höchst erreichte Projekt-Gesamtpunktzahl gemäß der Checkliste Projektauswahlkriterien in chronologischer Folge der Sitzungen des LEADER-Entscheidungsgremiums.





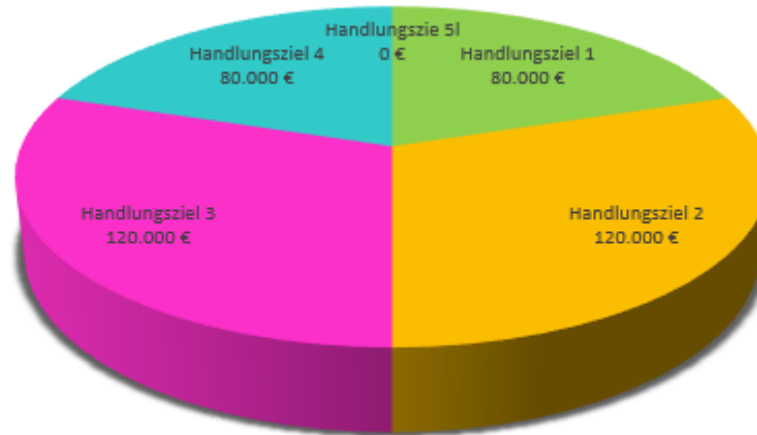
Lokaler Entwicklungsstrategie 2014 im Rahmen von LEADER für Kooperationsprojekte

Verfügbares LEADER-Budget Förderperiode 2014-2020	Kooperationsprojekte
	400.000,00 €
Handlungsfeld 1 Da geht's um Nachhaltigkeit! Nachwachsende Rohstoffe, Energie, Landwirtschaft - die Säulen des regionalen Profils	80.000,00 €
⇒ Handlungsziel 1	0,00 €
⇒ Handlungsziel 2	0,00 €
⇒ Handlungsziel 3	0,00 €
⇒ Handlungsziel 4	0,00 €
⇒ Handlungsziel 5	0,00 €
Handlungsfeld 2 Da geht's rund! Tourismus, Freizeit und Kultur - eine runde Sache	120.000,00 €
⇒ Handlungsziel 1	0,00 €
⇒ Handlungsziel 2	0,00 €
⇒ Handlungsziel 3	0,00 €
⇒ Handlungsziel 4	0,00 €
⇒ Handlungsziel 5	0,00 €

Handlungsfeld 3 Da gehe ich meinen Weg! Bildung und Fachkräftesicherung - passgenau für Mensch und Region	120.000,00 €
⇒ Handlungsziel 1	0,00 €
⇒ Handlungsziel 2	0,00 €
⇒ Handlungsziel 3	0,00 €
⇒ Handlungsziel 4	0,00 €
Handlungsfeld 4 Da geht's mir gut! Dem demografischen Wandel begegnen - Lebensqualität für alle Generationen und Gruppen	80.000,00 €
⇒ Handlungsziel 1	0,00 €
⇒ Handlungsziel 2	0,00 €
⇒ Handlungsziel 3	0,00 €
⇒ Handlungsziel 4	0,00 €
Handlungsfeld 5 Straubing-Bogen - Da geht was! Impulse aufgreifen - Image bilden - Identifizierung schaffen	0,00 €
⇒ Handlungsziel 1	0,00 €
⇒ Handlungsziel 2	0,00 €



Lokaler Entwicklungsstrategie 2014 im Rahmen von LEADER für Kooperationsprojekte



Fördermittel – Bindung aufgrund von LEG-Beschlüssen

Lokaler Entwicklungsstrategie 2014 im Rahmen von LEADER für Kooperationsprojekte

a) Förderanträge gestellt – zugewiesenes Budget in Entwicklungszielen ausreichend

E Z	H Z	Projekt	Projektträger	LEG Beschluss Sitzung	Fördersatz	Abgabe an federführende LAG	Förderantrag gestellt	ZB AELF Regen
2	2	Radrunde Bayerisches Thermenland	Tourismusverband Ostbayern, Regensburg	06.10.2015	60 %	14.12.2015	ja	06.06.2016
2	2	Entwicklung einer MTB Runde im Bayerischen Wald – Trans Bayerwald	Tourismusverband Ostbayern, Regensburg	06.10.2015	70 %	15.12.2015	ja	
4	1	Bewegtes Niederbayern	Verschiedene - Dachantrag	12.04.2016	70 %	19.01.2016	ja	



Lokaler Entwicklungsstrategie 2014 im Rahmen von LEADER für Kooperationsprojekte

a) Förderanträge gestellt – zugewiesenes Budget in Entwicklungszielen ausreichend

Verfügbares LEADER-Budget Förderperiode 2014-2020	Kooperationsprojekte aktueller Budgetstand
	344.757,45 €
Entwicklungsziel 1 Da geht's um Nachhaltigkeit! Nachwachsende Rohstoffe, Energie, Landwirtschaft - die Säulen des regionalen Profils	80.000,00 € 0,00 €
⇒ Handlungsziel 1	0,00 €
⇒ Handlungsziel 2	0,00 €
⇒ Handlungsziel 3	0,00 €
⇒ Handlungsziel 4	0,00 €
⇒ Handlungsziel 5	0,00 €
Entwicklungsziel 2 Da geht's rund! Tourismus, Freizeit und Kultur - eine runde Sache	120.000,00 € 46.302,55 €
⇒ Handlungsziel 1	0,00 €
⇒ Handlungsziel 2 - P 1	21.764,05 €
⇒ Handlungsziel 2 - P 2	24.538,50 €
⇒ Handlungsziel 3	0,00 €
⇒ Handlungsziel 4	0,00 €
⇒ Handlungsziel 5	0,00 €

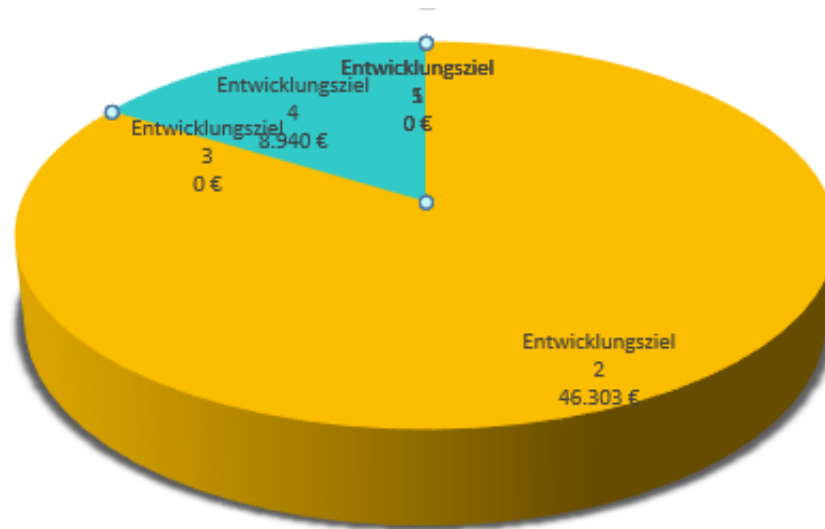
Entwicklungsziel 3 Da gehe ich meinen Weg! Bildung und Fachkräftesicherung - passgenau für Mensch und Region	120.000,00 € 0,00 €
⇒ Handlungsziel 1	0,00 €
⇒ Handlungsziel 2	0,00 €
⇒ Handlungsziel 3	0,00 €
⇒ Handlungsziel 4	0,00 €
Entwicklungsziel 4 Da geht's mir gut! Dem demografischen Wandel begegnen - Lebensqualität für alle Generationen und Gruppen	80.000,00 € 8.940,00 €
⇒ Handlungsziel 1	8.940,00 €
⇒ Handlungsziel 2	0,00 €
⇒ Handlungsziel 3	0,00 €
⇒ Handlungsziel 4	0,00 €
Entwicklungsziel 5 Straubing-Bogen - Da geht was! Impulse aufgreifen - Image bilden - Identifizierung schaffen	0,00 € 0,00 €
⇒ Handlungsziel 1	0,00 €
⇒ Handlungsziel 2	0,00 €





Lokaler Entwicklungsstrategie 2014 im Rahmen von LEADER für Kooperationsprojekte

a) Förderanträge gestellt – zugewiesenes Budget in Entwicklungszielen ausreichend



Fördermittel – Bindung aufgrund von LEG-Beschlüssen

Lokaler Entwicklungsstrategie 2014 im Rahmen von LEADER für Kooperationsprojekte

b) weitere Förderanträge – zugewiesenes Budget in Entwicklungszielen anpassen

E Z	H Z	Projekt	(Teil-) Projektträger	LEG Beschluss Sitzung	Fördersatz	Förderantrag	EZ Budget anpassen
4	1	Bewegtes Niederbayern	Gemeinde Aiterhofen	03.12.2015	60 %	In Bearbeitung	ja
			Gemeinde Ascha	03.12.2015	60 %	In Bearbeitung	ja
			Gemeinde Atting	03.12.2015	60 %	In Bearbeitung	ja

Lokaler Entwicklungsstrategie 2014 im Rahmen von LEADER für Kooperationsprojekte

b) weitere Förderanträge – zugewiesenes Budget in Entwicklungszielen anpassen

E Z	H Z	Projekt	(Teil-) Projektträger	LEG Beschluss Sitzung	Fördersatz	Förderantrag	EZ Budget anpassen
4	1	Bewegtes Niederbayern Fortführung	Gemeinde Haibach	03.12.2015	60 %	In Bearbeitung	ja
			Markt Mallersdorf-Pfaffenberg	03.12.2015	60 %	In Bearbeitung	ja
			Gemeinde Rain	03.12.2015	60 %	24.06.2016	ja



Lokaler Entwicklungsstrategie 2014 im Rahmen von LEADER für Kooperationsprojekte

b) weitere Förderanträge – zugewiesenes Budget in EZ anpassen

Verfügbares LEADER-Budget Förderperiode 2014-2020	Kooperationsprojekte aktueller Budgetstand
116.003,60 €	
Entwicklungsziel 1 Da geht's um Nachhaltigkeit! Nachwachsende Rohstoffe, Energie, Landwirtschaft - die Säulen des regionalen Profils	80.000,00 €
	0,00 €
⇒ Handlungsziel 1	0,00 €
⇒ Handlungsziel 2	0,00 €
⇒ Handlungsziel 3	0,00 €
⇒ Handlungsziel 4	0,00 €
⇒ Handlungsziel 5	0,00 €
Entwicklungsziel 2 Da geht's rund! Tourismus, Freizeit und Kultur - eine runde Sache	120.000,00 €
	46.302,55 €
⇒ Handlungsziel 1	0,00 €
⇒ Handlungsziel 2 - P 1	21.764,05 €
⇒ Handlungsziel 2 - P 2	24.538,50 €
⇒ Handlungsziel 3	0,00 €
⇒ Handlungsziel 4	0,00 €
⇒ Handlungsziel 5	0,00 €

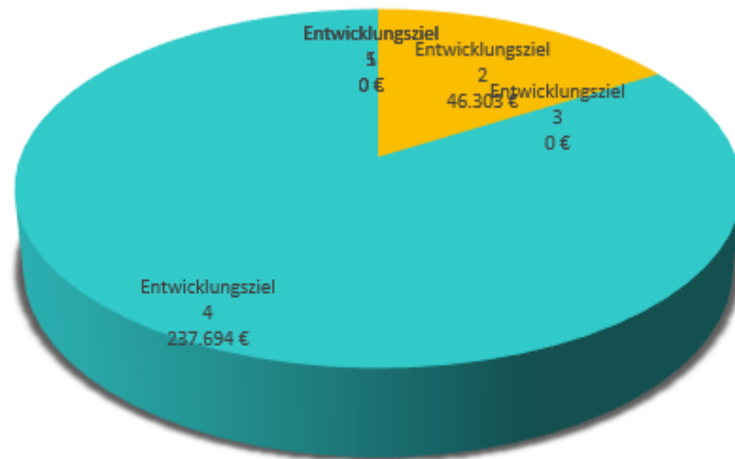
Entwicklungsziel 3 Da gehe ich meinen Weg! Bildung und Fachkräftesicherung - passgenau für Mensch und Region	120.000,00 €
	0,00 €
⇒ Handlungsziel 1	0,00 €
⇒ Handlungsziel 2	0,00 €
⇒ Handlungsziel 3	0,00 €
⇒ Handlungsziel 4	0,00 €
Entwicklungsziel 4 Da geht's mir gut! Dem demografischen Wandel begegnen - Lebensqualität für alle Generationen und Gruppen	80.000,00 €
	237.693,85 €
⇒ Handlungsziel 1 - P 1 - Dachantrag	8.940,00 €
⇒ Handlungsziel 1 - P 1.1 - Gde Aiterhofen	43.878,87 €
⇒ Handlungsziel 1 - P 1.2 - Gde Ascha	31.269,89 €
⇒ Handlungsziel 1 - P 1.3 - Gde Atting	57.059,67 €
⇒ Handlungsziel 1 - P 1.4 - Gde Haibach	32.050,00 €
⇒ Handlungsziel 1 - P 1.5 - Markt Mai-Pfa	28.506,25 €
⇒ Handlungsziel 1 - P 1.6 - Gde Rain	35.989,17 €
⇒ Handlungsziel 2	0,00 €
⇒ Handlungsziel 3	0,00 €
⇒ Handlungsziel 4	0,00 €
Entwicklungsziel 5 Straubing-Bogen - Da geht was! Impulse aufgreifen - Image bilden - Identifizierung schaffen	0,00 €
	0,00 €
⇒ Handlungsziel 1	0,00 €
⇒ Handlungsziel 2	0,00 €



Fördermittel – Bindung aufgrund von LEG-Beschlüssen

Lokaler Entwicklungsstrategie 2014 im Rahmen von LEADER für Kooperationsprojekte

b) weitere Förderanträge – zugewiesenes Budget in EZ anpassen



Fördermittel – Bindung aufgrund von LEG-Beschlüssen

Lokaler Entwicklungsstrategie 2014 im Rahmen von LEADER für Kooperationsprojekte

c) weitere Förderanträge Prognose – zugewiesenes Budget in EZ anpassen

E Z	H Z	Projekt	Projektträger	LEG Beschluss nächste Sitzung/en	Fördersatz	erforderlich	EZ Budget anpassen
2	5	Kulturareal Donau-Wald	Kulturwald gGmbH Prof. Thomas E. Bauer, DEG Intendant	Grundsatz- beschluss	50 %	Projektunterlagen	derzeit nein



Lokaler Entwicklungsstrategie 2014 im Rahmen von LEADER für Kooperationsprojekte

c) weitere Förderanträge Prognose – zugewiesenes Budget in EZ anpassen

Verfügbares LEADER-Budget Förderperiode 2014-2020	Kooperationsprojekte aktueller Budgetstand
86.003,60 €	
Entwicklungsziel 1 Da geht's um Nachhaltigkeit! Nachwachsende Rohstoffe, Energie, Landwirtschaft - die Säulen des regionalen Profils	80.000,00 €
	0,00 €
⇒ Handlungsziel 1	0,00 €
⇒ Handlungsziel 2	0,00 €
⇒ Handlungsziel 3	0,00 €
⇒ Handlungsziel 4	0,00 €
⇒ Handlungsziel 5	0,00 €
Entwicklungsziel 2 Da geht's rund! Tourismus, Freizeit und Kultur - eine runde Sache	120.000,00 €
	76.302,55 €
⇒ Handlungsziel 1	0,00 €
⇒ Handlungsziel 2 - P 1	21.764,05 €
⇒ Handlungsziel 2 - P 2	24.538,50 €
⇒ Handlungsziel 3	0,00 €
⇒ Handlungsziel 4	0,00 €
⇒ Handlungsziel 5	30.000,00 €

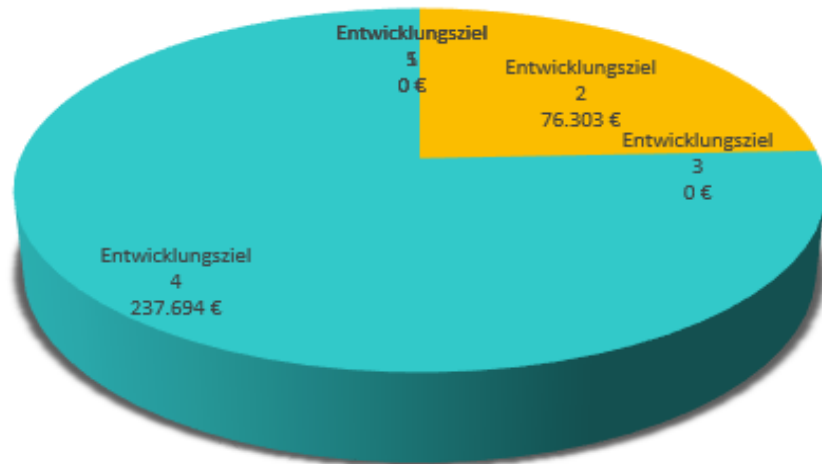
Entwicklungsziel 3 Da gehe ich meinen Weg! Bildung und Fachkräftesicherung - passgenau für Mensch und Region	120.000,00 €
	0,00 €
⇒ Handlungsziel 1	0,00 €
⇒ Handlungsziel 2	0,00 €
⇒ Handlungsziel 3	0,00 €
⇒ Handlungsziel 4	0,00 €
Entwicklungsziel 4 Da geht's mir gut! Dem demografischen Wandel begegnen - Lebensqualität für alle Generationen und Gruppen	80.000,00 €
	237.693,85 €
⇒ Handlungsziel 1 - P 1 - Dachantrag	8.940,00 €
⇒ Handlungsziel 1 - P 1.1 - Gde Aiterhofen	43.878,87 €
⇒ Handlungsziel 1 - P 1.2 - Gde Ascha	31.269,89 €
⇒ Handlungsziel 1 - P 1.3 - Gde Atting	57.059,67 €
⇒ Handlungsziel 1 - P 1.4 - Gde Haibach	32.050,00 €
⇒ Handlungsziel 1 - P 1.5 - Markt Mal-Pfa	28.506,25 €
⇒ Handlungsziel 1 - P 1.6 - Gde Rain	35.989,17 €
⇒ Handlungsziel 2	0,00 €
⇒ Handlungsziel 3	0,00 €
⇒ Handlungsziel 4	0,00 €
Entwicklungsziel 5 Straubing-Bogen - Da geht was! Impulse aufgreifen - Image bilden - Identifizierung schaffen	0,00 €
	0,00 €
⇒ Handlungsziel 1	0,00 €
⇒ Handlungsziel 2	0,00 €



Fördermittel – Bindung aufgrund von LEG-Beschlüssen

Lokaler Entwicklungsstrategie 2014 im Rahmen von LEADER für Kooperationsprojekte

c) weitere Förderanträge Prognose – zugewiesenes Budget in EZ derzeit ausreichend



Fördermittel – Anpassung an Bedarf in den Entwicklungszielen

Lokaler Entwicklungsstrategie 2014 im Rahmen von LEADER

Bedarfsberechnung - Kooperationsprojekte

LES 2014	Entwicklungsziele	Budget EZ	Budget Bedarf	Budget plus	Budget minus	Budget Verschiebung	Budget EZ neu
	Entwicklungsziel 1 Da geht's um Nachhaltigkeit! Nachwachsende Rohstoffe, Energie, Landwirtschaft - die Säulen des regionalen Profils	80.000,00	0,00	80.000,00		80.000,00	0,00
	Entwicklungsziel 2 Da geht's rund! Tourismus, Freizeit und Kultur - eine runde Sache	120.000,00	76.302,55	43.697,45		0,00	120.000,00
	Entwicklungsziel 3 Da gehe ich meinen Weg! Bildung und Fachkräftesicherung - passgenau für Mensch und Region	120.000,00	0,00	120.000,00		120.000,00	0,00
	Entwicklungsziel 4 Da geht's mir gut! Dem demografischen Wandel begegnen - Lebensqualität für alle Generationen und Gruppen	80.000,00	237.693,85		157.693,85	200.000,00	280.000,00
	Entwicklungsziel 5 Straubing-Bogen - Da geht was! Impulse aufgreifen - Image bilden - Identifizierung schaffen	0,00	0,00	0,00	0,00	0,00	0,00
	Kontroll-Summen	400.000,00	313.996,40	243.697,45	157.693,85 €	400.000,00 €	400.000,00 €
	Gesamtbudget - noch verfügbar		86.003,60		86.003,60		

REV SR-BOG e.V. Mitgliederversammlung am 09. Juni 2016 – Beschluss

LEADER-Kooperationsprojekte

Die Mitgliederversammlung befürwortet die Zuweisung der erforderlichen Fördermittel in die jeweiligen Entwicklungsziele der Lokalen Entwicklungsstrategie nach dem *Übergreifenden Regionalen Entwicklungskonzept für den Landkreis Straubing-Bogen 2014* im Rahmen von LEADER gemäß der vom LEADER-Entscheidungsgremium bereits beschlossenen und in 2016 zur Entscheidung anstehenden Einzelprojekt-Vorhaben. Bei einem Ranking-Verfahren entscheidet die höchst erreichte Projekt-Gesamtpunktzahl gemäß der Checkliste Projektauswahlkriterien in chronologischer Folge der Sitzungen des LEADER-Entscheidungsgremiums.



Wichtig:

Das **LEADER-Projekt „Unterstützung Bürgerengagement“** wird von der **LAG** beantragt. Die **LAG** ist somit **Projekträger und Zuwendungsempfänger** für das Projekt „Unterstützung Bürgerengagement“.

Für die Einzelmaßnahmen lokaler Akteure, die die LAG im Rahmen des Projekts „Unterstützung Bürgerengagement“ unterstützt, gibt es jeweils eine formlose Anfrage des lokalen Akteurs an die LAG (*keinen Förderantrag*), eine Entscheidung der LAG über die Anfrage und eine Zielvereinbarung der LAG mit dem lokalen Akteur (*keine Bewilligung*) sowie einen Nachweis des lokalen Akteurs für die Durchführung der Einzelmaßnahme (*keinen Auszahlungsantrag*).

Link:

http://www.stmelf.bayern.de/mam/cms01/agrarpolitik/dateien/m_leader_buergerengagement.pdf

5.1 Blütenzauber in unseren Dörfern

Prüfung der Beschlussvoraussetzungen mit Feststellung der Beschlussfähigkeit

- Ordnungsgemäß geladen mit Einladungsschreiben vom 30.06.2016, Versand am 04.07.2016 per Email
- Ordnungsgemäßer Zugang der Projektunterlagen, Versand am 22.07.2016 per Email
- Stimmberechtigte LEG-Mitglieder: 15
 - anwesend _____
 - davon öffentlicher Sektor _____
 - davon WiSo-Sektor _____
 - davon Privat-Sektor _____
- Feststellung einer Interessenkollision Stimmberechtigter
- Checkliste Projektauswahlkriterien befürwortet Ja/nein/Änderung
- Projektkosten gesamt brutto 60.580,00 € -
- Belastung Fördermittel-Budget LEADER-LAG Straubing-Bogen 30.290,00 €
- Fördersatz 50 %
- anteiliger Cofinanzierungsbeitrag je Teilprojektträger
 - a) Landkreis Straubing-Bogen 15.145,00 € - b) beteiligte Gemeinden gesamt 15.145,00 € = je Gemeinde 582,50 €

Vorstellung des Projektes durch Frau Josefine Hilmer und Herrn Harald Götz



Pot. LEADER-Start-Projekt „Blütenzauber in unseren Dörfern“

Gemeinden legen in ihren Ortszentren natürliche Blühzonen an

- Übergreifendes Regionales Entwicklungskonzept 2014 des Landkreises Straubing-Bogen
- Lokale Entwicklungsstrategie – LES – von LEADER – Nr. L 4.1.5-S
- Startprojekt in
 - Entwicklungsziel 4 – **Da geht`s mir gut!**
 - Handlungsziel 1 – Wir gestalten unsere Orte ansprechend und attraktiv.

Vorbehaltliche Zustimmung – LEG-Sitzung am 06. Oktober 2015

mit der Maßgabe der

- umfassenden Information der Landkreismunicipalitäten über die gemeindeübergreifenden Arbeitsgemeinschaften ILE Nord 23, ILE Gäuboden und ILE Laber
- Einbindung der Gemeinden als mit zuständige Entscheidungsträger
- Kostenermittlung und Klärung der Förderfähigkeit eines Planungskonzeptes
- Überprüfung des LEADER-Projektkostenansatzes

Ergebnis:

- Information aller beteiligten Gemeinden über die jeweiligen ILE-Beteiligtenversammlungen erfolgt
- Beteiligung von 26 Landkreismunicipalitäten
- Klärung der Förderfähigkeit eines Planungskonzeptes erfolgt
- Qualifizierte Kostenermittlungen erfolgt

Ergebnis:

- Kostenreduzierung Planungskonzept: ja
 - Kostenschätzung zum 05.10.2016
geschätzt 45.000,00 € / Hochrechnung 37 Gemeinden
 - qualifizierte Kostenschätzung dato
35.717,21 € / Hochrechnung 37 Gemeinden
 - Tatsächliche Kosten bei Beteiligung von 26 Landkreis-Gemeinden
25.852,32 €


Ergebnis:

Finanzierung der Konzeptkosten in Höhe von **gesamt 25.852,32 €**

- **Amt für Ländliche Entwicklung Niederbayern 75 % = 19.389,24 €**
- **Landkreis Straubing-Bogen 12,5 % = 3.231,54 €**
- **Beteiligte Gemeinden 12,5 % = 3.231,54 € = je Gemeinde 124,29 €**

Ergebnis:

- Vertrag zwischen dem Amt für Ländliche Entwicklung Niederbayern, Landkreis Straubing-Bogen und den Vorsitzenden der ILE Gäuboden, ILE Laber und ILEnord23 sowie Planungsbüro MKS ARCHITEKTEN-INGENIEURE GmbH, Ascha, zur Förderung und Erarbeitung eines Planungskonzeptes am 04. Februar 2016 unterzeichnet
- Zweckvereinbarung zur Umsetzung des Planungskonzeptes sowie Kostenaufteilung zwischen Landkreis Straubing-Bogen und den beteiligten 26 Landkreis-Gemeinden am 04. Februar 2016 unterzeichnet
- Fertigstellung des Planungskonzeptes und Übergabe an die beteiligten Gemeinden im Rahmen einer Veranstaltung im Kinderhaus St. Martin, Feldkirchen, am 30. Juni 2016



Konzept für das potentielle
LEADER-Projekt

**„Blütenzauber in
unseren Dörfern“**

Bestandteile Planungskonzept

Im Rahmen einer gemeinsamen Begehung in jeder beteiligten Gemeinde durch Vertreter der Gemeinde, des Planungsbüros und Kreisfachberater sind

- in jeder Gemeinde Pflanzflächen von rd. 200 m² - verteilt auf eine Hauptfläche und 2-3 weiteren Teilflächen festgelegt worden – insgesamt entstehen

88 Blühflächen mit rd. 5500 m² .

- Jede Fläche ist in einem Projektblatt dargestellt.
- Die Blühflächen identifizieren sich durch ein gemeinsames Informationskonzept nach außen.

Bestandteile Planungskonzept

Inhalt	Seite
1. Projektbeschreibung und Zielsetzung	
1.1 Geplantes LEADER-Start-Projekt	4
1.2 Vorbereitendes Konzept	5
1.3 Teilnehmende Gemeinden	6
1.4 „Blütenzauber“ – Was bringt´s?	7
2. Umsetzungskonzept	
2.1 Vorgehen	9
2.2 Allgemeine Kriterien und Hinweise	10
- ... zur Saatgut-Auswahl	
- ... zur Anlage von Wildblumenflächen aus mehrjährigen Arten	
- ILE-spezifische Blühaspekte mit Einjährigen	
- ... zur Flächenvorbereitung	
- ... zur Ansaat	
- ... zur Pflege	
- ... zur Pflanzung von Wildstauden	
2.3 Demonstration Pflanzung und Ansaat	18
3. Informationskonzept	
3.1 Grundsätzliche Überlegungen	21
3.2 Wie könnte ein Infoträger aussehen?	21
- Idee	
- Werkstoffe und Material	
- LEADER-Förderhinweis	
- Skizze Infosteile	
3.3 Kostenansatz	27
3.4 Aktionen mit Kindern	28
4. Anregungen zur Projektumsetzung	30
Projektblätter	
für jede Einzelfläche (Darstellung Bestand und Flächenkonzept)	
Anhang 1	
Listen mit Vorschlägen zu den Samenmischungen	
Anhang 2	
Liste Beimischung einjähriger Arten, ILE-spezifisch	
Anhang 3	
Listen mit Vorschlägen zu den Staudenpflanzungen	
Anhang 4	
Lieferrnachweis Samenmischungen	50

Bestandteile Projektblatt

BESTAND

Bezeichnung der Fläche		Flurnummer / Gemarkung
Demonstrationsfläche		6/4 / Mitterharthausen
Gemeinde	Ort Straße	
Feldkirchen	Mitterharthausen, Am Fliegerhorst	
Eigentümer	Größe Maße ca.	
Gemeinde Feldkirchen	30 m ² 2m x 15m	

Lage der Fläche | Frequentierung | Nutzung

Außenanlage des Kindergartens, Nutzung durch Kindergartenkinder, in Verbindung mit Insektenhotel und Obstbaum

Exposition | Boden | vorh. Bewuchs

sonnig,
rel. nährstoffreich
Schnittrasen, Obstbaum und großer Ahorn im Bereich

Übersichtslageplan Flächen



FLÄCHENKONZEPT

Entwicklungsziel

Insektenfreundliche Lernfläche für Kinder

Vorschlag Samenmischung | Stauden zum Pflanzen

Insektenfreundlich, mager, 1-malige Mahd (Liste 2-1)
Beimischung ILE-spezifischer Einjähriger: *Barbarea vulgaris* Barbarakraut
Pflanzung Stauden:
Buphthalmum salicifolium – Ochsenauge *Centaurea montana* – Berg-Flockenblume
Dianthus carthus. – Karthäusermelke *Saponaria ocym.* – Polster-Seifenkraut
Geranium sanguineum – Blutroter Storchschnabel

Produktionsraum 8/AV Alpen und Alpenvorland
Ursprungsgebiet 16 Unterbayerische Hügel- und Plattenregion

Notwendige Vorarbeiten

Es sind die allgemeinen Hinweise in der Vorerläuterung zu beachten. Der Boden ist vor der Ansaat/Pflanzung abzumagern.

Hinweise zu Ansaat | Pflanzungen | Entwicklungspflege

Es sind die allgemeinen Hinweise in der Vorerläuterung zu beachten.

Hinweise zur regelmäßigen Pflege

Es sind die Pflegehinweise der ausgewählten Saatgutmischung sowie die allgemeinen Hinweise in der Vorerläuterung zu beachten.

Ansprechpartner | Pflegepaten

1. Bgm. Barbara Unger
Kindergarten „Kinderhaus St. Martin“ Mitterharthausen (Fr. Niedermaier)

Weitere mögliche Projektpartner

Kindergarten „Kinderhaus St. Martin“ Mitterharthausen (Fr. Niedermaier)

Sonstige Bemerkungen

Bodenniveau soll erhöht werden, Beschaffung / Einbau Material in Eigenleistung durch die Gemeinde vorgesehen (Bauhof)

Bestandteile Projektblatt

Konzept für das potentielle LEADER-Projekt
„Blütenzauber in unseren Dörfern“

Feldkirchen - Mitterharthausen
„Demonstrationsfläche“



20

LAGEPLAN

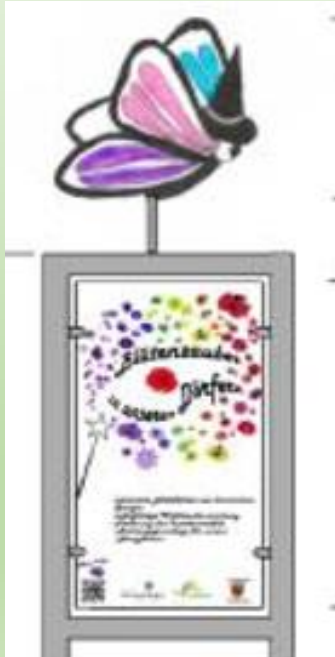


FOTO BESTAND

Fläche bereits vorbereitet für die Ansaat



Bestandteile Planungskonzept



Vorbehaltliche Zustimmung zu – LEG-Sitzung am 06. Oktober 2015 mit der Maßgabe der Beteiligung möglichst vieler Gemeinden

- durch die Beteiligung von 26 Landkreis-Gemeinden = 70,3 % = erfüllt
- LEADER-Projektfinanzierung durch
 - LEADER-Fördermittel - 50 % -
vorbehaltlich der Bewilligung durch das AELF Regen
 - Landkreis Straubing-Bogen - 25 %
 - Beteiligte Gemeinden – 25 % zu gleichen Teilen

LEG-Sitzung am 28. Juli 2016 – TOP 5.1

LEADER-Projektkosten lt. qualifizierter Kostenschätzung

Auf der Grundlage von rd. 200 m² je Gemeinde verteilt auf durchschnittlich 4 Einzelflächen:

• Abmähen der Flächen, evtl. Abtrag der Grasnarbe in Eigenleistung der Gemeinde	0,00 €
• Herrichten der Saatfläche, fräsen, ansäen - 200m ² x 2 €=	400,00 €
• Saatgut	180,00 €
• 2 Pflegegänge - 200m ² x2 = 400m ² x 1€=	400,00 €
• Informationsträger je Gemeinde	1.150,00 €
• Kosten für Fotoband je Gemeinde (kostenlose Abgabe), Kindergarten- und Schulaktionen	<u>200,00 €</u>
Gesamt - je Gemeinde	2.330,00 €

Ergebnis: lt. Kostenschätzung am 05.10.2015 je Gemeinde ca. 2.500,00 € = Kostenreduzierung

Vorbehaltliche Zustimmung zu – LEG-Sitzung am 06. Oktober 2015

LEADER-Projektkosten gesamt brutto lt. qualifizierter Kostenschätzung

- Finanzierung
 - 26 beteiligte Gemeinden à 2.330,00 € je Gemeinde = **60.580,00 €**
 - LEADER-Fördermittel - 50 % = 30.290,00 €
 - Landkreis Straubing-Bogen - 25 % = 15.145,00 €
 - 26 beteiligte Gemeinden - 25 % = 15.145,00 € = je Gemeinde 582,50 €

LEG-Sitzung am 28. Juli 2016 – TOP 5.

LEADER-Projekt *Blütenzauber in unseren Dörfern* –

Landkreis Straubing-Bogen - Umwelt- und Energieausschuss – Beschluss am 11. Juli 2016

„Der Landkreis Straubing-Bogen übernimmt die Trägerschaft für o.g. pot. LEADER-Projektvorhaben und die Cofinanzierung der Projektkosten in Höhe von 25 v.H. einschließlich etwaiger nicht zuschussfähiger Projektkosten zu 100 % als Eigenkostenanteil.

Ab einer Höhe von über 2000,00 € als nicht zuschussfähige Projektkosten ist die Kostenaufteilung mit den beteiligten Gemeinden neu zu regeln.

Der Landkreis Straubing-Bogen legt das Projektvorhaben dem LEADER-Entscheidungsgremium im Regionalentwicklungsverein Straubing-Bogen e.V. zur Entscheidung vor.

Bei Befürwortung des o.g. pot. LEADER-Projektvorhabens durch das LEADER-Entscheidungsgremium ...

LEG-Sitzung am 28. Juli 2016 – TOP 5.1

Landkreis Straubing-Bogen – Umwelt- und Energieausschuss – Beschluss am 11. Juli 2016 - Fortführung

- holt der Projektträger die Beschlüsse der jeweiligen Entscheidungsgremien in den beteiligten Gemeinden ein zur
 - Teilnahme am pot. LEADER-Projektvorhaben „Blütenzauber in unseren Dörfern
 - Übernahme der anteiligen Cofinanzierung in Höhe von 25 v.H. der zuschussfähigen Projektkosten geteilt durch die Anzahl der teilnehmenden Landkreis-Gemeinden
 - Übernahme der dauerhaften Pflege und Unterhalt der angelegten Blühflächen, mindestens bis zum Ende der Projekt-Zweckbindungsfrist gemäß LEADER-Zuwendungsbescheid durch das Amt für Ernährung, Landwirtschaft und Forsten, Regen
- stellt der Projektträger fristgerecht den LEADER-Förderantrag beim Amt für Ernährung, Landwirtschaft und Forsten, Regen
- übernimmt der Projektträger die Abwicklung der Zahlungsanträge zum nächstmöglichen Zeitpunkt sowie die Projektendabwicklung nach Fertigstellung des Projektvorhabens.“

Abstimmungsergebnis: einstimmig

Landkreis Straubing-Bogen – Umwelt- und Energieausschuss am 11. Juli 2016

Projektumsetzung als LEADER-Kooperationsprojekt

- Interessenbekundung LEADER-LAG Landkreis Regensburg
- Vorgespräche mit LEADER-Koordinatoren
- Dachantrag mit gemeinsamen Merkmale

- Vorteile für die LEADER-Region Straubing-Bogen
 - Öffentlichkeitsarbeit
 - Entlastung LEADER-Einzelprojekt-Budget
 - Ausschöpfung LEADER-Kooperationsprojekt-Budget
 - Fördersatz 60 %

Landkreis Straubing-Bogen – Umwelt- und Energieausschuss – Beschluss am 11. Juli 2016

Umsetzung als LEADER-Kooperationsprojekt

„ Der Projektträger wird befugt, in enger Zusammenarbeit mit dem LEADER LAG-Management die Klärung fortzuführen und ggf. die entsprechenden Schritte für die Umsetzung des o.g. Projektes im Rahmen einer Kooperation vorzubereiten und dem LEADER-Entscheidungsgremium bei vorliegender Kooperations-Projekt reife zur Entscheidung vorzulegen. Bei Erreichen dieser Zielsetzung und Zustimmung durch das LEADER-Entscheidungsgremium stimmt der Umwelt- und Energieausschuss einer Umsetzung als LEADER-**Kooperations**projekt zu.

Über die Kosten für den Dachantrag ist sodann in der nächsten Sitzung zu berichten.“

Abstimmungsergebnis: einstimmig



Pot. LEADER-Start-Projekt
„Blütenzauber in unseren Dörfern“

Gemeinden legen in ihren Ortszentren natürliche Blühzonen an

Herzlichen Dank für Ihre Aufmerksamkeit!

Beschlussvorschlag

„Die Beschlussfähigkeit des LEG-Gremiums wurde festgestellt. Das Einzelprojekt mit dem Projekttitel *Blütenzauber in unseren Dörfern* hat im Rahmen des Projektauswahlverfahrens nach Checkliste der LEADER-LAG Straubing-Bogen 26,0 Punkte erreicht. Die erforderliche Mindestpunktzahl von 17 Punkten wurde damit überschritten. Der Fördersatz beträgt 50 % aus dem Budget Einzelprojekte.

Die erforderlichen Fördermittel sind im zugeordneten Entwicklungsziel 4 des *Übergreifenden Regionalen Entwicklungskonzeptes 2014 für den Landkreis Straubing-Bogen* verfügbar eingestellt.

Das Einzelprojekt *Blütenzauber in unseren Dörfern* des Projektträgers Landkreis Straubing-Bogen, wird antragsgemäß befürwortet.

Fortführung nächste Folie





Beschlussvorschlag *Fortführung*

Sollte das Projektvorhaben als LEADER-Kooperationsprojekt auf den Weg gebracht werden, wird dieses antragsgemäß befürwortet. Der Fördersatz beträgt dann 60 % aus dem Budget Kooperationsprojekte. Der Dachantrag zum Kooperationsprojekt ist dem LEADER-Entscheidungsgremium zu gg Zeit zur Entscheidung vorzulegen.“

Abstimmungsergebnis: Ja-Stimmen _____
Nein-Stimmen _____
Enthaltungen _____



Prüfung der Beschlussvoraussetzungen mit Feststellung der Beschlussfähigkeit

- Ordnungsgemäß geladen mit Einladungsschreiben vom 30.06.2016, Versand am 04.07.2016 per Email
- Ordnungsgemäßer Zugang der Projektunterlagen, Versand am 22.07.2016 per Email
- Stimmberechtigte LEG-Mitglieder: 15
 - anwesend _____
 - davon öffentlicher Sektor _____
 - davon WiSo-Sektor _____
 - davon Privat-Sektor _____
- Feststellung einer Interessenkollision Stimmberechtigter
- Checkliste Projektauswahlkriterien befürwortet Ja/nein/Änderung
- LEADER-Teilprojektkosten brutto 725.000,00 € - Förderbudget Belastung 200.000 €
- Fördersatz 30 %

Vorstellung des Projektes durch Herrn Detlef Walther, Projektträger





Inhaltsverzeichnis

- ① Lage
- ② Geschichte
- ③ Situation heute
- ④ Projektvorhaben



1. Lage (1)



Auf der Städteachse zwischen Regensburg und Landshut bildet die **Hofmark 1** die „alte“ Mitte von Mallerstorf direkt an der Hauptverkehrsader St2142 und dem europäischen Pilgerweg „via nova“.

1. Lage (2)

Im Herzen des ehem. Marktes Mallersdorf liegt die **Hofmark 1** zentral an der Mariensäule am Fuße des Klosters nahe der Kleinen Laber.



2. Geschichte

Die Geschichte der unter Denkmalschutz stehenden **Hofmark 1** ist bislang nicht bis zu ihren Anfängen rekonstruiert. Die Wurzeln als **lebendiger Treffpunkt in der Ortsmitte** sind lückenlos als Hoftaferngerechsame, Postmeisterei und ehem. „Gasthaus zur Post“ im Archiv auf der Burg Trausnitz bzw. im Hauptstaatsarchiv München bis zum Ende des 19. Jahrhunderts dokumentiert. Die Hausnummer 1 läßt wohl auf die Bedeutung als eines der ältesten Gebäude des Ortes schließen.



3. Situation heute



Nach dem Ende der gastronomischen Nutzung und der anschließenden Verwendung als Wohnhaus mit Autohandel/-werkstätte ergibt sich für die Immobilie eine derzeit in **baulicher und planerischer Hinsicht anspruchsvolle Gesamtsituation:**



- *drei denkmalgeschützte Gebäudeteile mit anteiliger Hoffläche*
- *EG: Gaststube/Nebenzimmer/Küche/ehem. Kegelbahn/Kühlung/WC/Lagerräume/Garage*
- *1.OG: Gästezimmer/Saal/Wohnung*
- *Dach (z.Zt. nicht ausgebaut)*
- *Teilunterkellerung (z.Zt. nicht zugänglich)*
- *ggf. erweiterbare Gartenfläche*
- *öffentlicher Parkplatz mit WC*

4. Projektidee



LEADER-Projekt „Gut versorgt in der Hofmark 1“



Gesamtfläche im EG:

- Bioregionalmarkt als Nahversorger mit Gastronomie
- Lieferservice
- Kaffeerösterei
- regionale Bio-Vermarktungsplattform (Dachmarke) für Direktvermarkter

Keller:

- Kurswerkstatt

Erdgeschoss: Detail (1)



demeter
Bioland



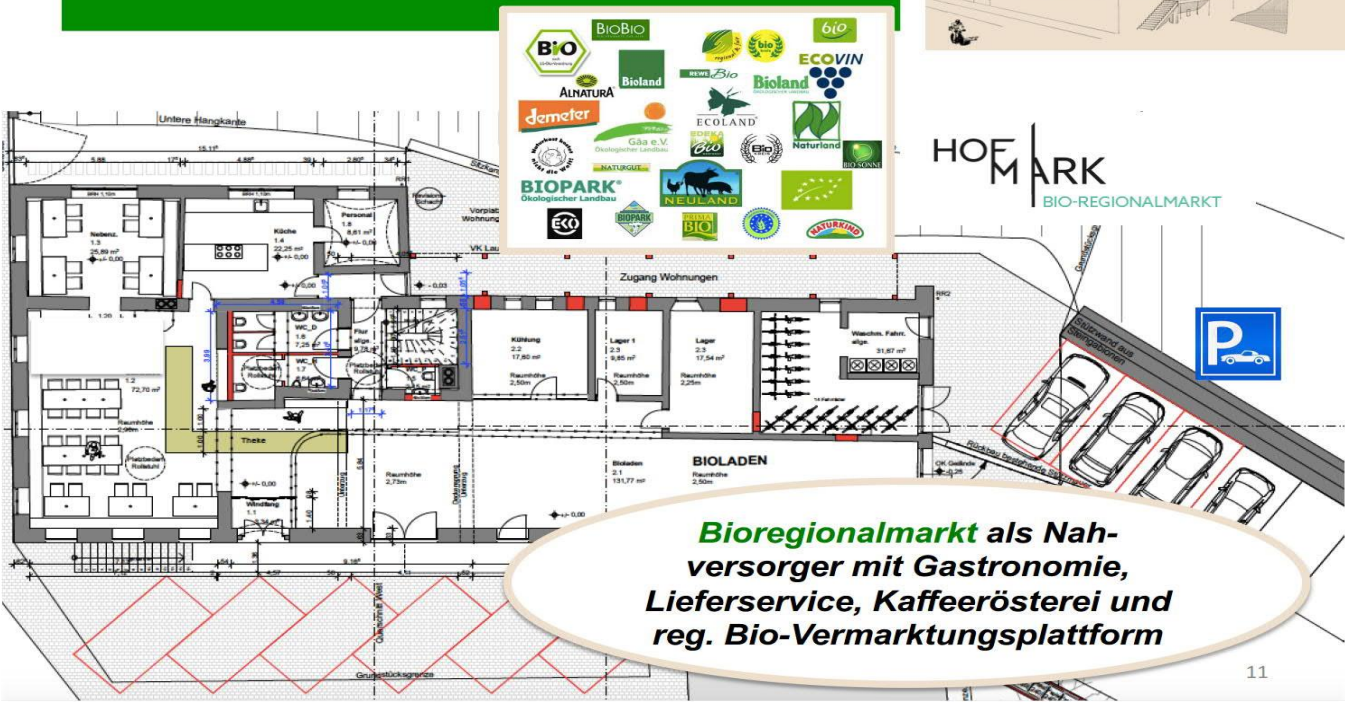
**Bioregionalmarkt als Nah-
versorger mit Gastronomie,
Lieferservice, Kaffeerösterei und
reg. Bio-Vermarktungsplattform**

Erdgeschoss: Detail (2)



Bioregionalmarkt als Nahversorger mit Gastronomie, Lieferservice, Kaffeerösterei und reg. Bio-Vermarktungsplattform

Erdgeschoss: Detail (3)



HOE MARK
BIO-REGIONALMARKT





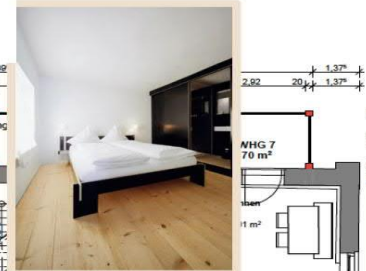
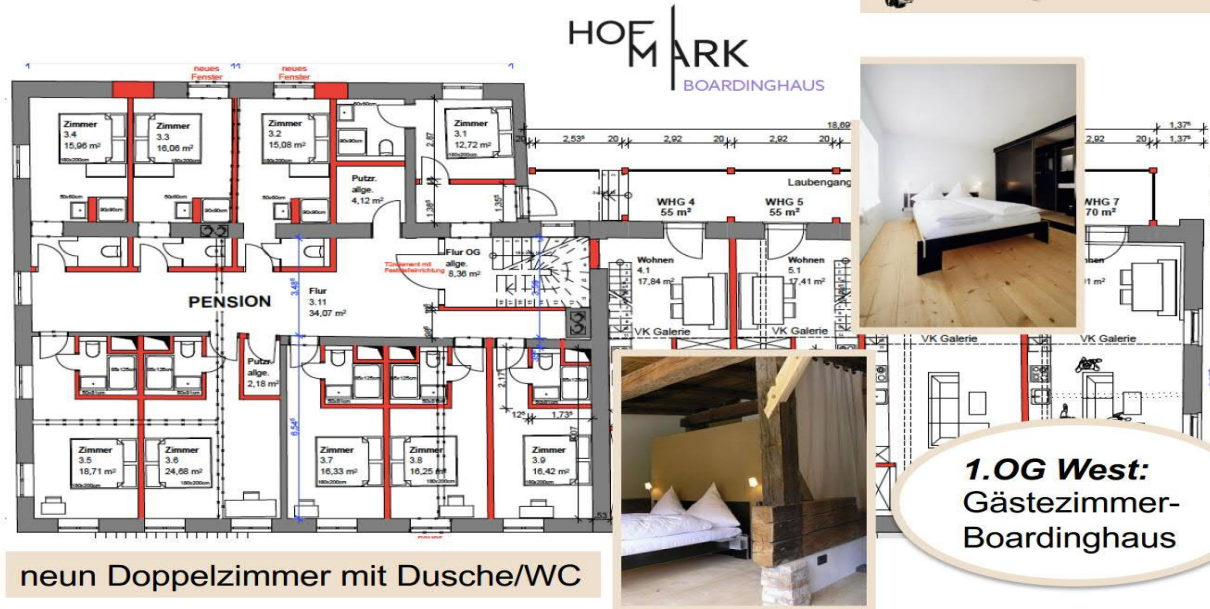
Antragsteller:

Tobias Rieder & Detlef Walther

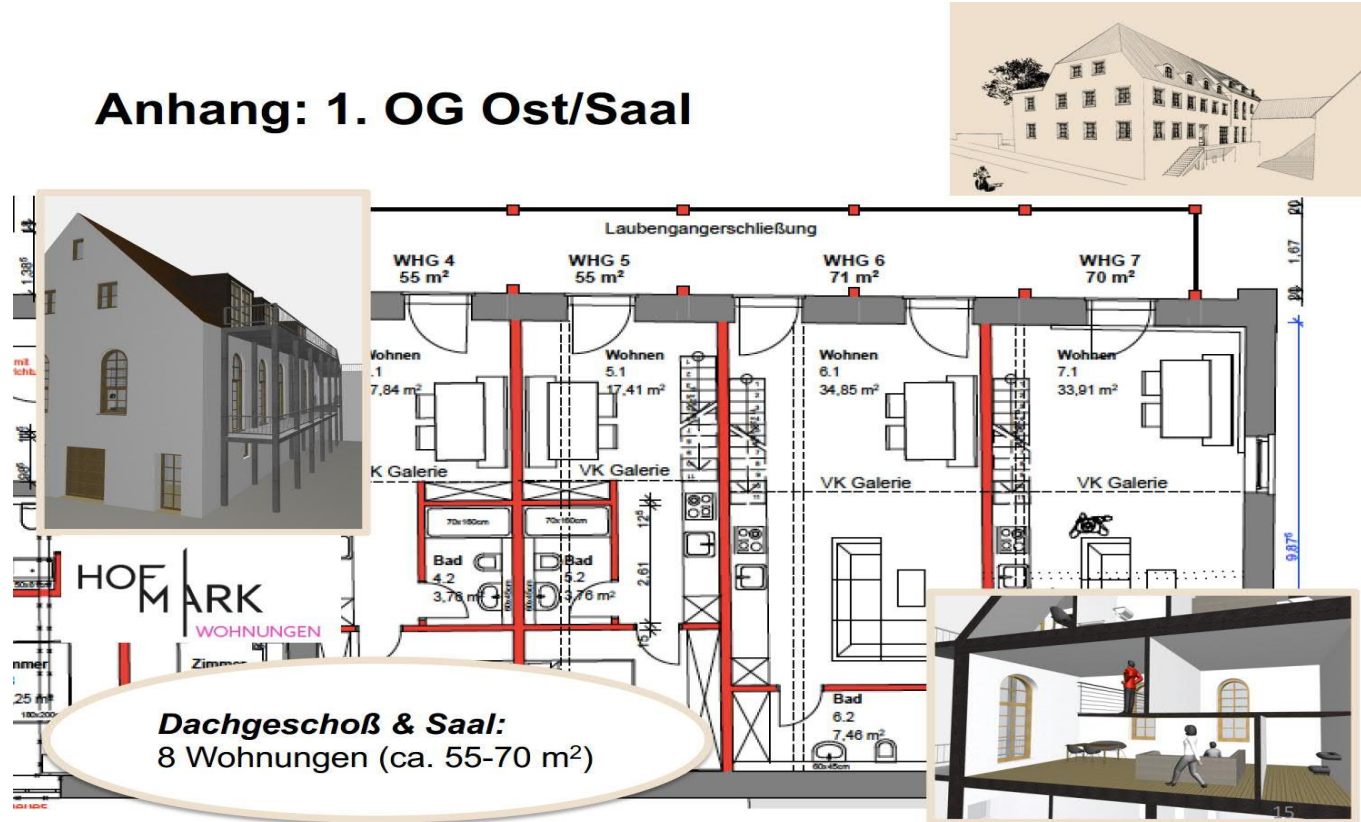
Am Berg 4

84092 Greilsberg-Bayerbach (Ndb.)

Anhang: 1. Obergeschoss West



Anhang: 1. OG Ost/Saal



Anhang: Dachgeschoss & Saal

The image contains several architectural and photographic elements:

- Top Right:** A perspective drawing of a three-story building with a gabled roof and a staircase leading to a balcony.
- Center:** A detailed floor plan of the roof and attic conversion. It shows eight living units (Wohnen) and bathrooms (Bad). Key areas include:
 - Terrasse 9.4 (6.73 m²) and Terrasse 10.4 (6.73 m²)
 - Wohnen 8.1 (30.19 m²), Wohnen 9.1 (33.98 m²), Wohnen 10.1 (36.80 m²), Wohnen 11.1 (35.07 m²), and Wohnen 12.1 (35.21 m²)
 - Bad 8.2 (5.50 m²), Bad 9.2 (4.99 m²), Bad 10.2 (6.38 m²), Bad 11.2 (4.59 m²), and Bad 12.2 (4.59 m²)
 - Other rooms: WHG 8 (12.03 m²), WHG 9, WHG 10, WHG 11, and a Saal (12.1 m²).
 - Additional labels: Kamin, Zugang Treppenhaus, and GAUPE NEU.
- Top Left:** A photograph of a modern dining table and chairs in a well-lit room.
- Center Left:** A photograph of a wooden ceiling with exposed beams and a skylight.
- Right:** A 3D cutaway rendering of a gabled roof structure showing the interior layout of the attic conversion.
- Bottom Left:** A 3D perspective rendering of the building's exterior, showing the roof and facade.
- Bottom Center:** The logo for "HOE MARK WOHNUNGEN".
- Bottom Right (in an oval):** The text "Dachgeschoß & Saal: 8 Wohnungen (ca. 55-70 m²)".

Wirkungen des Gesamtprojektes für die LEADER-Region Straubing-Bogen (1)



- Entgegenwirken Leerstand und Verfall von kulturhistorisch wertvollen Gebäude in Ortsmitten, Nutzung von vorhandener Gebäudegrundsubstanz
- Nachhaltige, vernetzte, sich gegenseitig befruchtende Nutzungen
- Schaffung von Arbeitsplätzen über den Bioladen, die Gästezimmer, das Boardinghaus und die Gastwirtschaft
- Sicherung Fachkräfte durch Anreize über attraktive Wohn- und Übernachtungsmöglichkeiten sowie ein attraktives Wohnumfeld (Gastwirtschaft, Bioladen)
- Schaffung von attraktiven Rahmenbedingungen durch moderne Architektur, gut geschnittene Wohnungen unter Verwendung von natürlichen Materialien und der historischen Gebäudesubstanz mit dem Charme des Altbaus
- Nachhaltige Versorgung mit regional erzeugten bioschen Lebensmitteln
- Schaffung von attraktiven Lebensbedingungen für junge Menschen und Anreizen zum Bleiben in der Heimat
- Belebung der Ortsmitte - Entgegenwirken des Ortszerfalls in die Peripherien
- Entgegenwirken der Anonymisierung durch unpersönliche Einkaufszentren auf der grünen Wiese
- Anti - Landverbrauch - Effiziente vernetzte Mehrfachnutzung

Wirkungen des Gesamtprojektes für die LEADER-Region Straubing-Bogen (2)



- Schaffung einer Begegnungsstätte, die zum Bleiben auf unterschiedlichen Ebenen einlädt – Einkaufen, Gaststätte - Zusammenkunft, Wohnen, Gäste/Tourismus
- Verbesserung der Vermarktung von regionalen biologisch erzeugten Nahrungsmitteln (Dachmarke)
- Informationsplattform für regionale Produkte und regionale Produzenten
- Umweltfreundliche Energieversorgung über BHKW, CO₂-Einsparung
- Gebäudeeffizienz "Alles unter einem Dach"
- Bewegung in der Ortsmitte durch Gäste, temporäre Bewohner, junge Leute - deren Freundeskreis, Kunden des Nahversorgers – Potenzierungswirkungen
- Entgegenwirken der Entfremdung in Familien und zwischen Jung & Alt
- Attraktiver Ort des Einkehrens und Verweilens für Touristen (Jakobsweg)
- Ausweitung der Attraktivität des Radwanderweges durch Einrichtung einer "Rast- und Übernachtungsstation" mit Einkaufsverkostung
- Weitere Umwelteffekte: Eindämmung von Umweltverschmutzung und Belastung von Böden durch die über den Bioladen angebotenen Waren, die ohne den Einsatz von chemischen Dünge- und Spritzmitteln hergestellt werden.
- Regionalprinzip der angebotenen Lebensmittel mit Auswirkung auf die Öko-Bilanz (Co₂-Einsparung - kurze Transportwege und Qualität der Lebensmittel)

18

Grundsatzbeschluss aus der LEG-Sitzung vom 12. April 2016 - *informativ*

„Die Beschlussfähigkeit des LEG-Gremiums wurde festgestellt. Das Einzelprojekt mit dem Projekttitel *Gut versorgt in der Hofmark 1* wird grundsätzlich als pot. produktives LEADER-Projekt mit einem max. Fördersatz von 30 % und einer max. Fördermittel-Ausschüttung von 200.000 € befürwortet. Die erforderlichen Fördermittel sind im zugeordneten Entwicklungsziel 4 des Übergreifenden Regionalen Entwicklungskonzeptes 2014 für den Landkreis Straubing-Bogen verfügbar einzustellen.

Voraussetzungen sind:

- Die Finanzierung des Gesamtprojektes der Projektträger Rieder und Walther gilt bei Antragstellung als gesichert.
- Die erforderlichen öffentlich-rechtlichen Genehmigungen liegen bei Antragstellung vor.
- Das pot. LEADER-Projekt erreicht im Rahmen des Projektauswahlverfahrens nach Checkliste der LEADER-LAG Straubing-Bogen die erforderliche Mindestpunktzahl von 17 Punkten.
- Projektbeschreibung und Checkliste Projektauswahlverfahren können dem LEADER-Entscheidungsgremium bis spätestens 31.07.2016 zur endgültigen Entscheidung vorgelegt werden.

Abstimmungsergebnis: einstimmig

5.3 *Kulturhistorischer Schaugarten*

Prüfung der Beschlussvoraussetzungen mit Feststellung der Beschlussfähigkeit

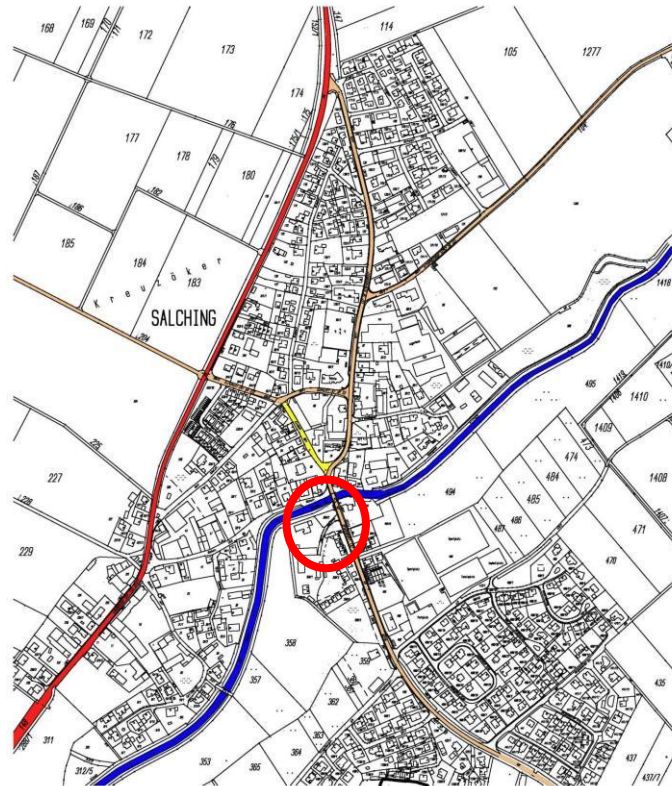
- Ordnungsgemäß geladen mit Einladungsschreiben vom 30.06.2016, Versand am 04.07.2016 per Email
- Ordnungsgemäßer Zugang der Projektunterlagen, Versand am 22.07.2016 per Email
- Stimmberechtigte LEG-Mitglieder: 15
 - anwesend _____
 - davon öffentlicher Sektor _____
 - davon WiSo-Sektor _____
 - davon Privat-Sektor _____
- Feststellung einer Interessenkollision Stimmberechtigter
- Checkliste Projektauswahlkriterien befürwortet Ja/nein/Änderung
- LEADER-Teilprojektkosten brutto 160.114,50 €
- Fördersatz 50 %

Vorstellung des Projektes durch

Herrn Alfons Neumeier, Erster Bürgermeister der Gemeinde Salching, Herrn Hans Nicklas, Architekturschmiede Kirchdorf i.W.

Neuanlage eines kulturhistorischen Schaugartens in der Ortsmitte von Salching

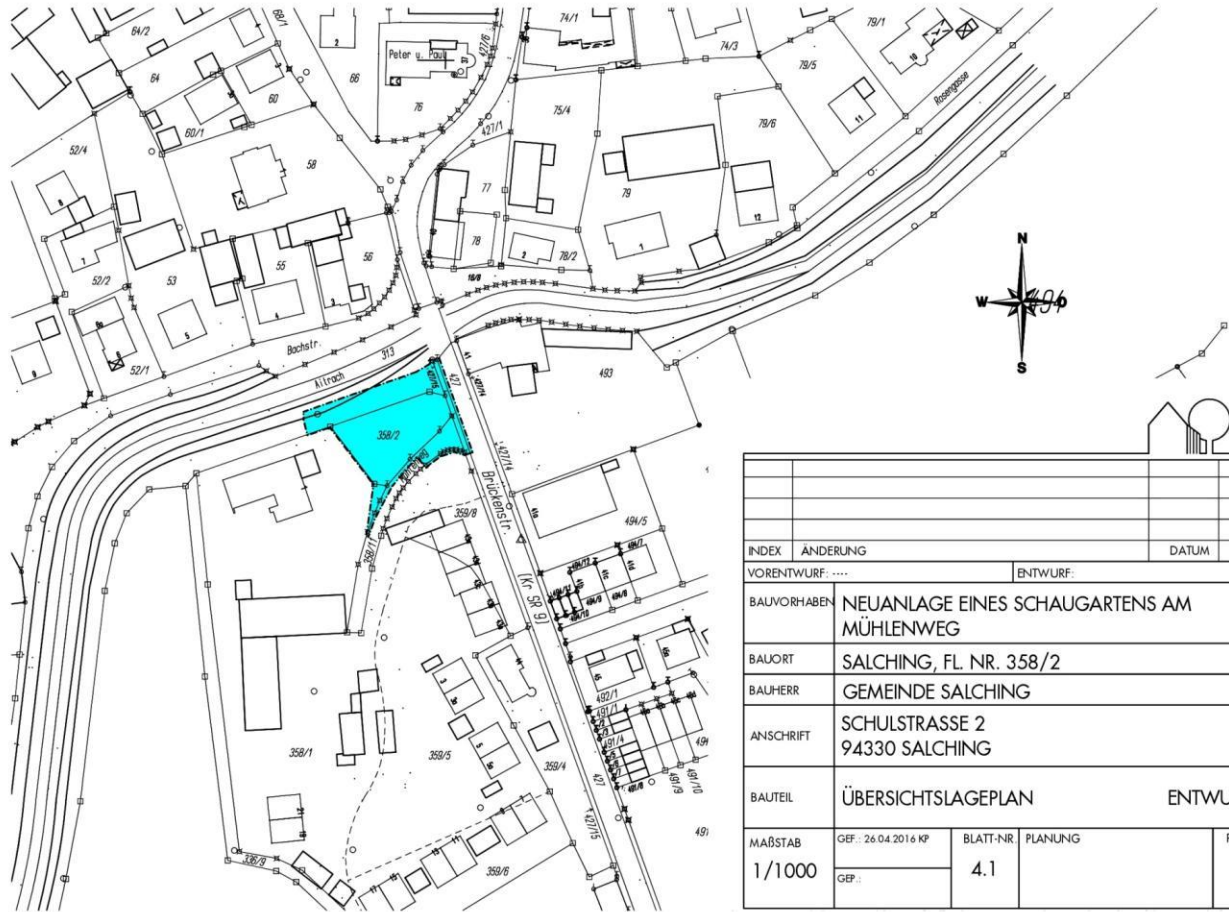




Lage des Planungs-
gebiets im Ort



Lage des Planungs-
gebiets im Ort



INDEX	ÄNDERUNG	DATUM	NAME
VORENTWURF:		ENTWURF:	
BAUVORHABEN	NEUANLAGE EINES SCHAUGARTENS AM MÜHLENWEG		
BAUORT	SALCHING, FL. NR. 358/2		
BAUHERR	GEMEINDE SALCHING		
ANSCHRIFT	SCHULSTRASSE 2 94330 SALCHING		
BAUTEIL	ÜBERSICHTSLAGEPLAN		ENTWURF
MAßSTAB	GEF.: 26.04.2016 KP	BLATT-NR.	PLANUNG
	GEP.:	4.1	PROJ.-NR. 1653













INDEX	ÄNDERUNG	DATUM	NAME
VORENTWURF: 18.03.2016		ENTWURF:	
BAUVORHABEN	NEUANLAGE EINES SCHAUGARTENS AM MÜHLENWEG		
BAUORT	SALCHING, FL. NR. 358/2		
BAUHERR	GEMEINDE SALCHING		
ANSCHRIFT	SCHULSTRASSE 2 94330 SALCHING		
BAUTEIL	PLANUNG	ENTWURF	
MASSTAB	GEF.: 18.04.2016 HN-KP	BLATT-NR.	PLANUNG
1/200	GEF.:	4.3	PROJ.-NR. 1653

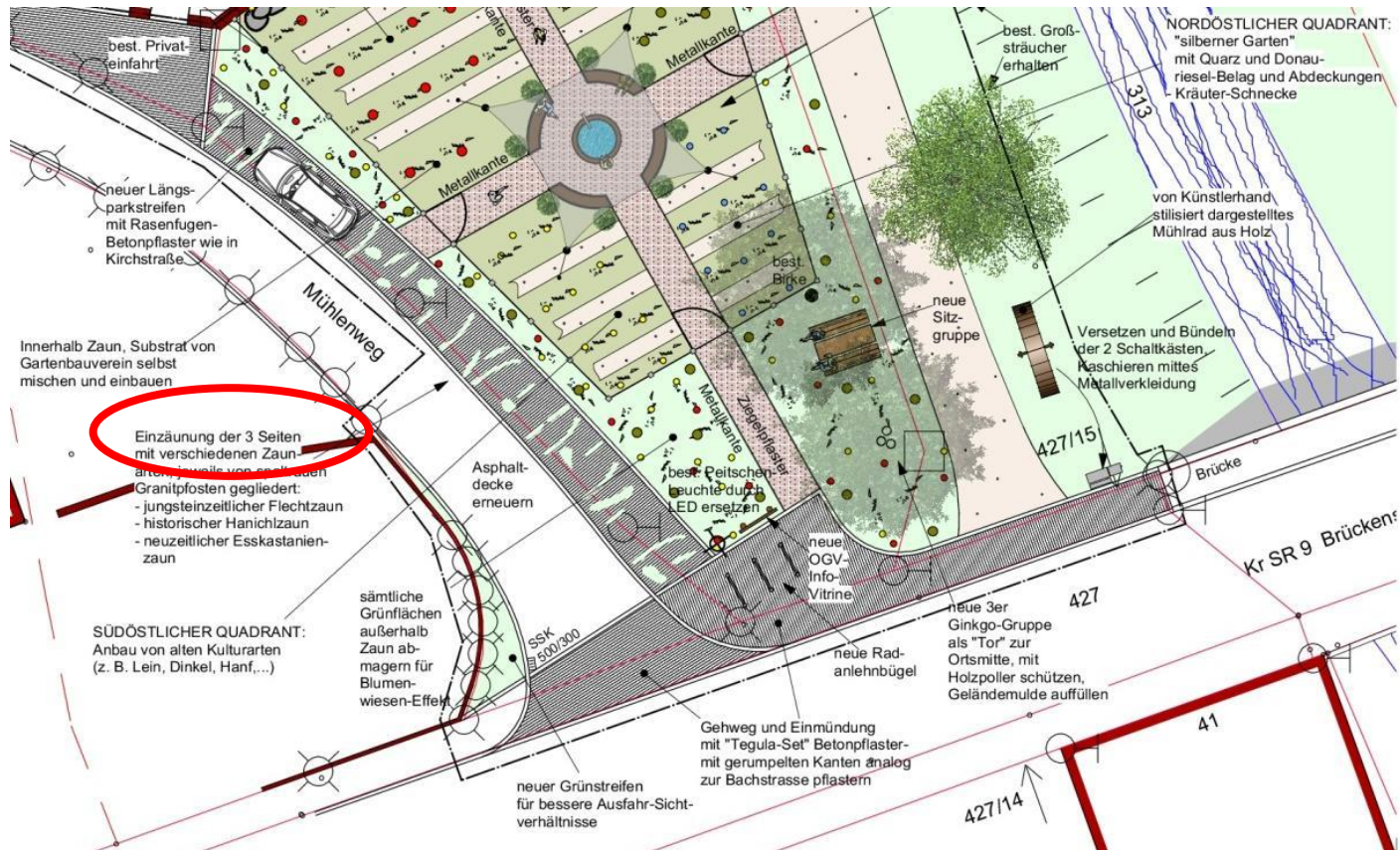


der Salchinger Natur-Schaugarten aber liegt in der ORTSMITTE!



INDEX	ÄNDERUNG	DATUM	NAME
VORENTWURF: 18.03.2016		ENTWURF:	
BAUVORHABEN	NEUANLAGE EINES SCHAUGARTENS AM MÜHLENWEG		
BAUORT	SALCHING, FL. NR. 358/2		
BAUHERR	GEMEINDE SALCHING		
ANSCHRIFT	SCHULSTRASSE 2 94330 SALCHING		
BAUTEIL	PLANUNG	ENTWURF	
MASSTAB	GEF.: 18.04.2016 HN-KP	BLATT-NR.	PLANUNG
1/200	GEF.:	4.3	PROJ.-NR. 1653







Ausgrabung am Pfingstberg 2014



... mit römischem Brennofen



zentraler Treffpunkt mit Aufenthaltsqualität, Sonnensegel auch als Symbol für Besonderheit





Johannisbeeren

Kraftiger Wuchs mit aufrechten Trieben; Blüte sehr früh, spätfruchtig; gelblich-weiß, Früchteleinzel, Große Früchte an langen Trauben, säurelos.



Rondom

Kraftiger, robuster Wuchs; Auch für rauchige Lagen geeignet; Später Ausbruch, ertragreicher und spätreife; Charakteristisch große Beeren an mittellangen Trauben gehäuft sitzend, säurelos.



Rosenthal's Langtraubige Schwarze

Wuchs sehr stark, breitenwuchsbedeutend; gewirkt; Frühe Blüte, etwas fruchtig; Früchteleinzel, Früchteleinzel; Große Früchte an langen Trauben, säurelos; aromatisch, vielseitig verwendbar.

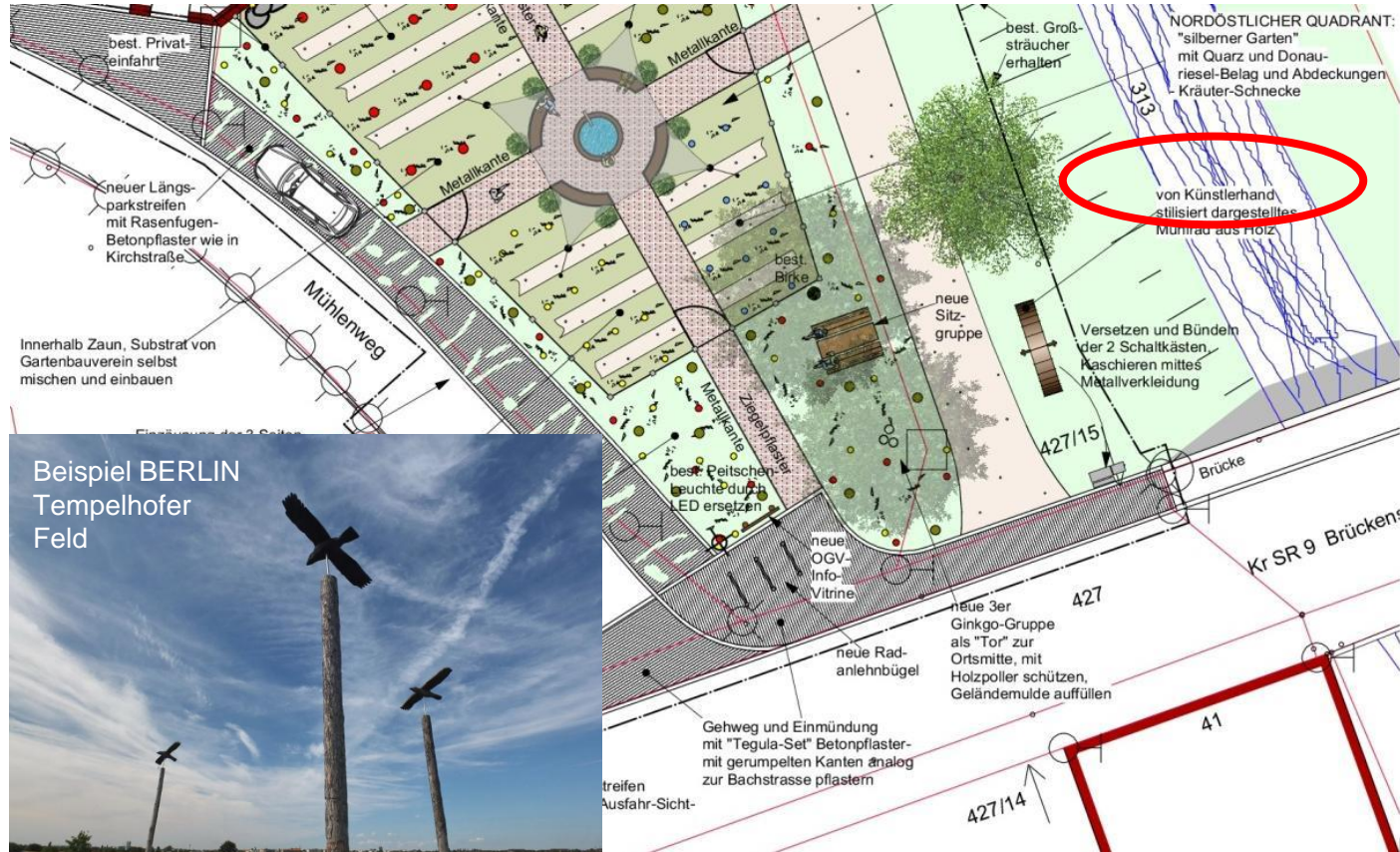


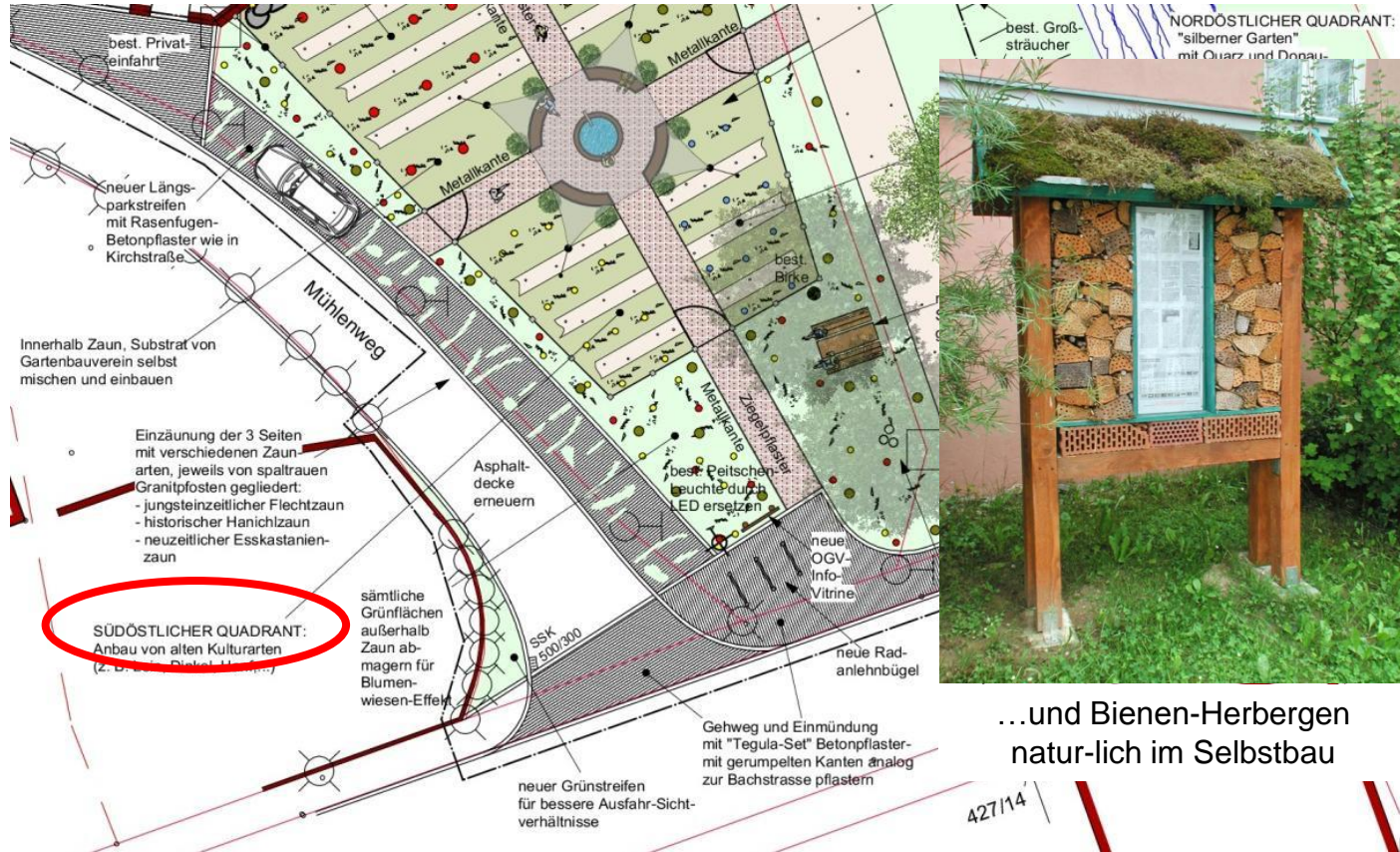
Titania

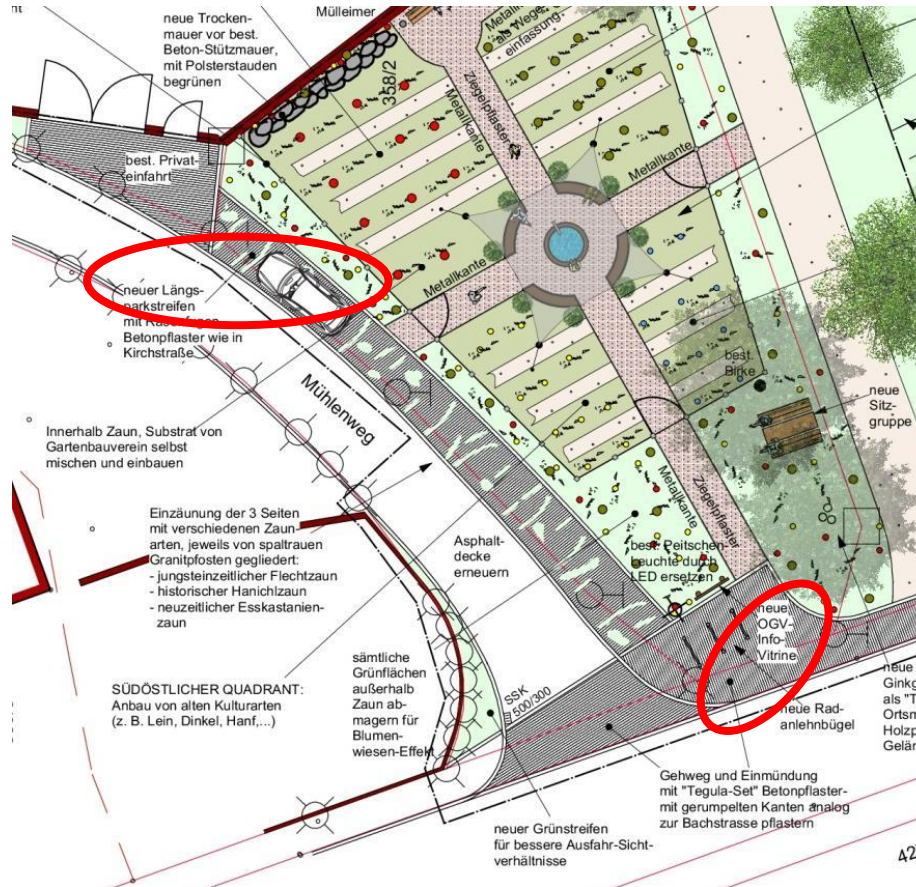
Sehr starker aufrechter Wuchs; Widerstandsfähig gegenüber allen wichtigen Blattkrankheiten, Spätkrankheit; Große Früchte an langen Trauben, säurelos; aromatisch, vielseitig verwendbar.





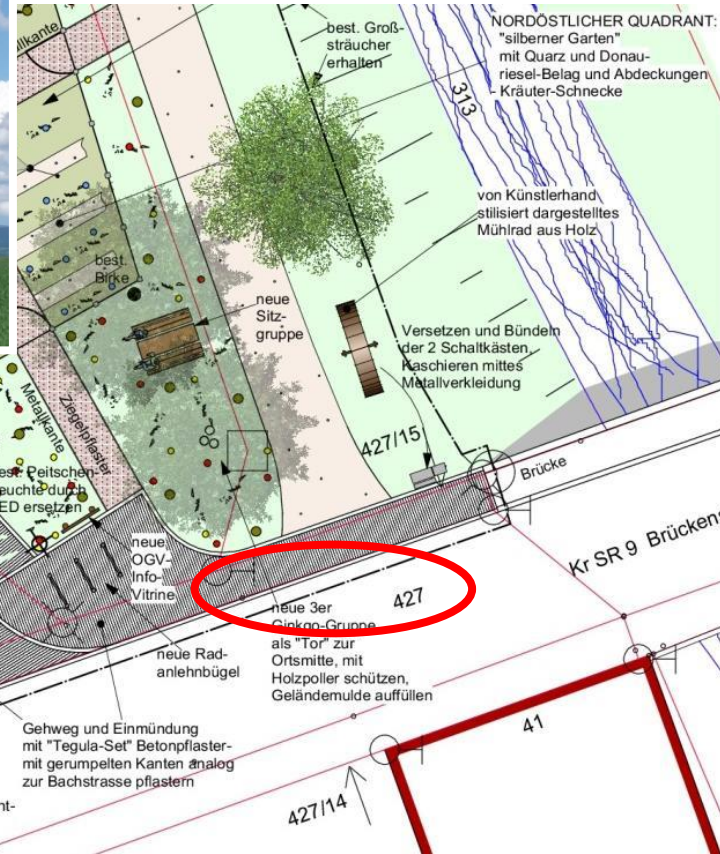








Gartenbauverein selbst
mischen und einbauen





Anregungen zum Eigenbau von „Salchinger Steinblumen“ und „Aitracher Steinfischen“

Kostenberechnung (DIN 276) 2016

TG Gemeinde Salching, Schulstraße 2, 94330 Salching

MKZ

Bautyp Vollausbau in Ziegelpflaster mit Frostschutzaufbau

Fläche: 1.050,00 qm

Maßnahme Kulturhistorischer Schaugarten
Maßnahmenträger Gemeinde SalchingNr. 1653
vom 22.07.2016

Kennziffer	Kurztext	Menge	Einheit	Preis (€)	Gesamt (€)
1	Linienelemente				
1.1	Graniteinzeiler gespalten	100	m	32,00 €	3.200,00 €
1.8	Granitbordstein B 6	25	m	39,00 €	975,00 €
1.10	Asphalt schneiden, Streifen ausbauen, nachschneiden, wieder einbauen und Deckschicht	70	m	44,00 €	3.080,00 €
1.14	>>Bord-, Leistensteine ausbauen	5	m	10,00 €	50,00 €
1.16	>>Einzeiler ausbauen	15	m	6,00 €	90,00 €
1.35	>>Metallkante als Wegeeinfassung	90	m	40,00 €	3.600,00 €
1.36	>>Granitsitzstufe gesägt und gestockt mit Holzauflagen	12	m	450,00 €	5.400,00 €
2	Flächenelemente				
2.2	Asphaltfläche nur Deckschicht mit Profilausgleich	60	m ²	20,00 €	1.200,00 €
2.9	Betonsteinpflaster Tegula oder glw.	90	m ²	62,00 €	5.580,00 €
2.10	Betonsteinpflaster Tegula oder glw. mit Rasenfuge	75	m ²	62,00 €	4.650,00 €
2.13	Grünfläche (Oberbodenab- und auftrag)	10	m ²	5,00 €	50,00 €
2.40	>>Kiesel liefern und einbauen mit Frostschuttschicht	10	m ²	30,00 €	300,00 €
2.59	>>Baumstumpf roden	1	St	80,00 €	80,00 €
2.60	>>Ziegelpflaster mit Frostschuttschicht	80	m ²	70,00 €	5.600,00 €
2.61	>>Asphalt ausbauen und entsorgen	50	m ²	8,00 €	400,00 €
2.62	>>best. Kieseldecke aufbessern infolge Bauarbeiten liefern und einbauen	125	m ²	10,00 €	1.250,00 €
2.63	>>best. Grünfläche - Rasen abschieben und entsorgen	750	m ²	6,00 €	4.500,00 €
2.64	>>Magersubstrat liefern und einbauen, fräsen und ansäen	200	m ²	8,00 €	1.600,00 €
2.65	>>gedämpftes Substrat liefern - Stärke ca. 15 cm	40	m ³	25,00 €	1.000,00 €
3	Wasser Ent-/Versorgung				
3.1	Straßeneinlauf	1	St	382,00 €	382,00 €
3.5	Anschlussleitung DN 150 mit Erdarbeiten	5	m	36,00 €	180,00 €
3.8	Sickerleitung DN 160	55	m	26,00 €	1.430,00 €
3.12	Kanalanschluss herstellen	1	St	225,00 €	225,00 €
3.15	Schachtabdeckung anpassen	1	St	90,00 €	90,00 €
3.20	>>best. Stahlbetonrohrleitungen ausbauen DN 100 - DN 400	20	m	10,00 €	200,00 €

Kennziffer	Kurztext	Menge	Einheit	Preis (€)	Gesamt (€)
3.22	>>Straßenablauf ausbauen, in Eigentum des AN	1	St	50,00 €	50,00 €
3.54	>>Anschlussleitung für Brunnen DN 100 mit Erdarbeiten	25	m	30,00 €	750,00 €
4	Strom/Telekommunikation				
4.1	Fundament für Straßenleuchte herstellen	1	St	125,00 €	125,00 €
4.3	Straßenlampe abbauen	1	St	100,00 €	100,00 €
4.6	Verteilerkasten versetzen	2	St	1.250,00 €	2.500,00 €
4.9	Kabel freilegen, sichern und wiederverlegen	50	m	23,00 €	1.150,00 €
4.10	Kabel des AG verlegen	20	m	11,00 €	220,00 €
4.16	>>LED Straßenleuchte ohne Erdarbeiten und Kabelverlegung	1	St	1.300,00 €	1.300,00 €
4.17	>>Schaltkasten mit Metall-Kondom verkleiden	3	St	900,00 €	2.700,00 €
5	Mauern				
5.28	>>Trockenmauer Höhe ca. 60 cm über Gelände	11	m	280,00 €	3.080,00 €
6	Zäune				
6.6	Zulage Gartentür herstellen	3	St	300,00 €	900,00 €
6.7	Granitsäulen für Gartenzäune (einfache Ausführung)	25	St	150,00 €	3.750,00 €
6.20	>>Holzzaun herstellen mit Weidenflechtzaun, Hanichizzaun und Esskastanienzaun	55	m	75,00 €	4.125,00 €
7	Gebäude				
7.10	Noppenbahn einbauen	11	m²	8,00 €	88,00 €
7.13	>>Lagerschuppen in Holzkonstruktion mit Punktfundamente, Pflaster, 1-Zeiler, 2 Türl und 1 Fenster	1	psch.	7.000,00 €	7.000,00 €
8	Verkehr				
9	Sonstige Ausstattung				
9.3	Bänke liefern und aufstellen	1	St	500,00 €	500,00 €
9.11	Infovitrine best. aus 2 Schaukasten mit Stützen	1	St	2.500,00 €	2.500,00 €
9.13	Fahrrad-Anlehnbügel aus verzinktem Stahlrohr liefern und einbauen	3	St	375,00 €	1.125,00 €
9.15	Mülleimer liefern und einbauen	1	St	300,00 €	300,00 €
9.27	>>2 Bänke mit Tisch liefern und aufstellen	1	St	1.500,00 €	1.500,00 €
9.35	>>Granitwassertrog rund mit Schwengelpumpe - Zuleitung 25 m aus Aitrach mit Pumpe und Erdarbeiten	1	St	6.000,00 €	6.000,00 €
9.36	>>Sonnensegel mit 4 Stützen	1	psch.	2.000,00 €	2.000,00 €
9.37	>>Kompost Reisig- und Sandhaufen neben Lagerschuppen - Hochbeet aus Stahl liefern	1	psch.	2.500,00 €	2.500,00 €
9.38	>>silbener Garten mit Quarz und Donaurieselbelag und Abdeckung - Kräuter Schnecke	1	psch.	2.500,00 €	2.500,00 €
9.39	>>Holzpoller liefern und aufstellen	3	St	120,00 €	360,00 €
10	Sonstiges				
10.8	Beweissicherung pro Gebäude	2	St	60,00 €	120,00 €
10.20	>>Rindenmulchwege nur Material	5	m³	30,00 €	150,00 €
10.21	>>Kunst am Bau - Mühlrad aus Holz mit Fundament	1	psch.	12.000,00 €	12.000,00 €
11	Bepflanzung				
11.5	Kugelbuchs	8	St	30,00 €	240,00 €
11.9	3er Ginkgo-Gruppe Laubbaum Solitär St.U. 20-25	1	St	850,00 €	850,00 €
11.10	Polderstauden	11	St	55,00 €	605,00 €

Kennziffer	Kurztext	Menge	Einheit	Preis (€)	Gesamt (€)
	aufgestellt: Kirchdorf im Wald, den 22.07.2016				
	ARCHITEKTURSCHNITTE BÜRO FÜR ARCHITECTUR / INGENIEURWESEN MERSBERGSTRASSE 10 9420 KIRCHDORF IM WALD TELEFON: 09928 / 9400-0 TELEFAX: 09928 / 9400-50 i.A. Franz Schmid				
		Baukosten:			106.200,00 €
		Baunebenkosten:			28.350,00 €
		Gesamtkosten:			134.550,00 €
		19 %MwSt			25.564,50 €
		Gesamtkosten Brutto			160.114,50 €
		Gesamtkosten aufgerundet (hundert)			160.200,00 €
		Kosten €/qm:			152,49 €



Wir möchten uns ganz
herzlich für Ihre
Aufmerksamkeit
bedanken!!!

Beschlussvorschlag

„Die Beschlussfähigkeit des LEG-Gremiums wurde festgestellt. Das Einzelprojekt mit dem Projekttitel *Naturnaher kulturhistorischer Schaugarten* hat im Rahmen des Projektauswahlverfahrens nach Checkliste der LEADER-LAG Straubing-Bogen 24,5 Punkte erreicht. Die erforderliche Mindestpunktzahl von 17 Punkten wurde damit überschritten. Der Fördersatz beträgt 50 %.

Das Einzelprojekt *Naturnaher kulturhistorischer Schaugarten* des Projektträgers Gemeinde Salching wird antragsgemäß befürwortet.

Die erforderlichen Fördermittel sind im zugeordneten Entwicklungsziel 2 des *Übergreifenden Regionalen Entwicklungskonzeptes 2014 für den Landkreis Straubing-Bogen* verfügbar eingestellt.“

Abstimmungsergebnis: Ja-Stimmen _____
Nein-Stimmen _____
Enthaltungen _____

5.4 *Inwertsetzung Historischer Felsenkeller*

Das Projektvorhaben der Gemeinde Wiesenfelden bedarf noch einer qualifizierten Kostenschätzung und wird in die nächste LEG-Sitzung erneut eingebracht.

Zwischenbericht

Beim Projektvorhaben des Projektträgers Kulturwald gGmbH / Prof. Thomas E. Bauer, Intendant, 94469 Deggendorf, sind Änderungen eingetreten. Hierüber informieren wir.

6.1 *Kulturareal Donauwald*

Beschluss aus der LEG-Sitzung vom 12. April 2016 - *informativ*

„Die Beschlussfähigkeit des LEG-Gremiums wurde festgestellt. Das Kooperationsprojekt mit dem Projekttitel *Kulturareal Donau-Wald* hat im Rahmen des Projektauswahlverfahrens nach Checkliste der LEADER-LAG Straubing-Bogen 31,5 Punkte erreicht. Die erforderliche Mindestpunktzahl von 17 Punkten wurde damit überschritten. Der Fördersatz beträgt 70 %.

Die erforderlichen Fördermittel sind im zugeordneten Entwicklungsziel 2 des *Übergreifenden Regionalen Entwicklungs-konzeptes 2014 für den Landkreis Straubing-Bogen* verfügbar eingestellt.

Das Kooperationsprojekt *Kulturareal Donau-Wald* des Projektträgers Kulturwald gGmbH / Prof. Thomas E. Bauer, Intendant, 94469 Deggendorf, wird antragsgemäß, jedoch max. mit einer Kooperationsförderbudget-Belastung bis 30.000 € befürwortet.“



6.1 *Kulturareal Donauwald*

Beschlussfassung

„Die Beschlussfähigkeit des LEG-Gremiums wurde festgestellt. Das Kooperationsprojekt mit dem Projekttitel *Kulturareal Donau-Wald* soll weiterhin unterstützt werden.

Das Kooperationsprojekt *Kulturareal Donau-Wald* des Projektträgers Kulturwald gGmbH / Prof. Thomas E. Bauer, Intendant, 94469 Deggendorf, wird gemäß der Beschlussfassung in der LEG-Sitzung am 12. April 2016 weiterhin antragsgemäß mit einer max. mit einer Kooperationsförderbudget-Belastung bis 30.000 € befürwortet.“

Abstimmungsergebnis: Ja-Stimmen _____

Nein-Stimmen _____

Enthaltungen _____



Nächste Sitzung: voraussichtlich September/ Oktober 2016





Herzlichen Dank für die gute Zusammenarbeit!