

Raumnutzungsbeobachtungen geplanter Windpark Schiederhof II, Landkreis Regensburg / Straubing -Bogen

Raumnutzungskartierung (2018) relevanter Vogelarten
lt. BayWEE (BayStMI 2016)

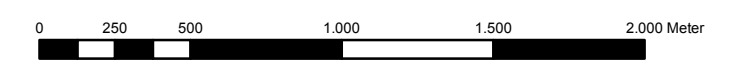
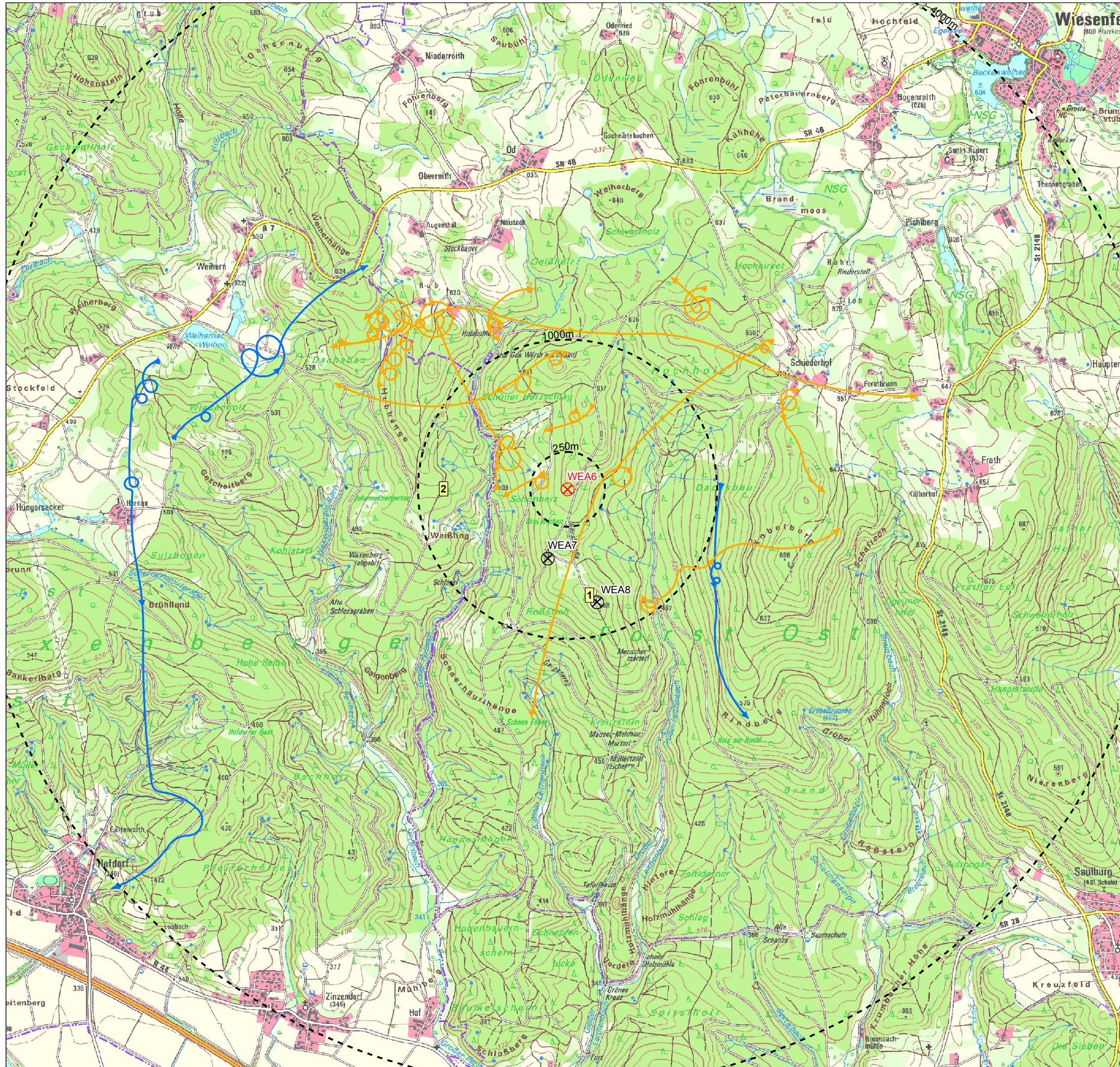
Karte 1.7

Rotmilan

- 1 Beobachtungspunkte
- ⊗ Anlagenstandorte WEA
- ⊗ WEA Bestand
- 250 m Nahbereich lt. BayWEE (2016)
- 1500 m engerer Prüfradius lt. BayWEE (2016)
- 4000 m äußerer Prüfradius lt. BayWEE (2016)

Flugtyp

- ➔➔➔ Nahrungssuchflug
- ➔➔➔ Streckenflug
- ➔➔➔ Thermikkreisen
- ➔➔➔ Balzflug



Datum: 04.02.2019
Maßstab: 1:25.000

