

(mehr) sicherheit

vor unseren Schulen

Liebe Eltern und Erziehungsberechtigte,

wir alle möchten, dass unsere Kinder sicher und gesund in der Schule ankommen.

Leider stellt das hohe Verkehrsaufkommen im direkten Bereich vor den Schulen jeden Morgen ein hohes Unfallrisiko für unsere Kinder dar, die zwischen parkenden, an- und abfahrenden Autos die Straße überqueren und sich zurechtfinden müssen.

Diese Situation möchten wir mit Ihrer Unterstützung entzerren und stellen im näheren Umfeld der Schule für Sie „Halteempfehlungen“ auf. An diesen Punkten können Sie Ihre Kinder gefahrlos aussteigen lassen und die Kinder legen die letzten Meter in die Schule zu Fuß zurück. Dabei bewegen sie sich noch an der frischen Luft und können so auch konzentrierter in den Unterricht starten.

Unsere Haltepunkte sind in Zusammenarbeit mit der Polizei ganz bewusst so aufgestellt, dass die Kinder entweder nicht die Straße überqueren müssen oder nur dort, wo ein Fußgängerüberweg zur Verfügung steht. Helfen Sie uns, die Verkehrssituation vor den Schulen für unsere Kinder übersichtlicher und sicherer zu machen, indem Sie gezielt die Haltepunkte nutzen. Dabei minimieren Sie das Unfallrisiko für Ihre Kinder und alle anderen Verkehrsteilnehmer.

Wir bedanken uns für Ihre Mithilfe!

Dies ist ein Projekt der Polizei Straubing und der Gesundheitsregion plus und wird durch den ADAC unterstützt.



Gesundheitsregion plus
Straubing



Helfen Sie mit, solche Gefahrensituationen zu vermeiden!

Am Schulzentrum Bogen herrscht häufig reger privater Bring- und Holverkehr, der die Schülerinnen und Schüler unnötig gefährdet und zudem im Bereich der Bushaltestellen den Linienverkehr behindert. In Zusammenarbeit mit dem Landkreis Straubing-Bogen, der Stadt Bogen, der Polizeiinspektion Bogen und den Schulen vor Ort wurden deshalb zwei Haltepunkte geschaffen, an denen Sie Ihr Kind bzw. Ihre Kinder aussteigen lassen können, ohne parken zu müssen. Zur Vermeidung von Stauungen bitten wir Sie, dabei die vorgegebene Verkehrsführung zu beachten. Sollten Sie Ihr Kind nach der Schule von der jeweiligen Haltestelle wieder abholen wollen, achten Sie bitte darauf, nicht den Verkehr zu blockieren, falls Ihr Kind noch nicht da ist: Stellen Sie, so lange Sie warten, Ihr Fahrzeug im Bereich der jeweils anliegenden Parkplätze ab.

Folgende Haltepunkte haben wir für Sie eingerichtet:

- Aus Richtung Stadtzentrum kommend lassen Sie Ihr Kind bitte beim Parkplatz am Waldfriedhof aussteigen. Ihr Kind kann durch den beleuchteten Europapark zum Fußgängerüberweg in der Pestalozzistraße und somit gefahrlos zur Schule gelangen.
- Aus Richtung Oberalteich kommend benutzen Sie bitte die Eltern-Haltestelle hinter dem Heizhaus an der Pestalozzistraße. Ihr Kind kann am beleuchteten Fußweg über den Schulhof des Veit-Höser-Gymnasiums fernab vom Straßenverkehr zur Schule gelangen.

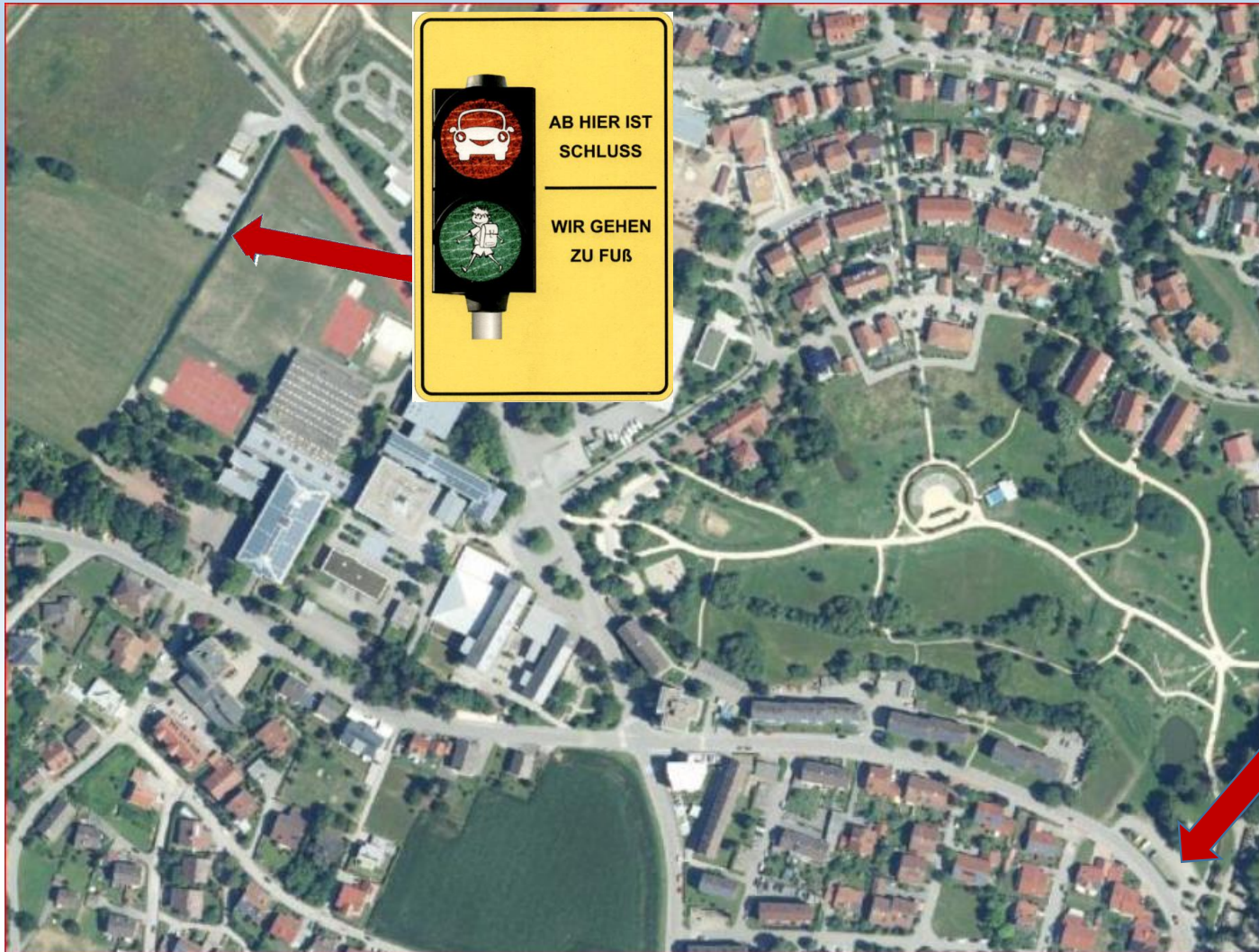
Mit freundlicher Unterstützung von



Fotos: www.fotolia.de - Produktion: www.teamEgato.de

Herausgeber: Landratsamt Straubing-Bogen - Sachgebiet Verkehrswesen

Wo sind die Elternhaltestellen?



Beim Heizhaus in der Pestalozzistraße

Am Waldfriedhof in der Tassilostraße



Verkehrsführung an den Eltern-Haltestellen

