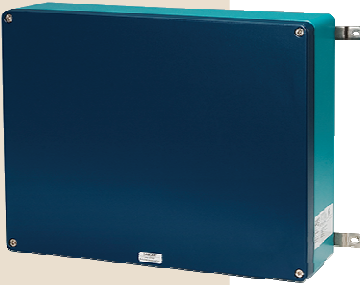


**Controller für die Hindernisfeuersysteme Orga L1000 mit hoher Intensität und L450 mit mittlerer Intensität sowie Systeme, die beide Hindernisfeuertypen kombinieren. Der CIP300 bietet vollen Systembetrieb, erweiterte Kontrollmöglichkeiten, Statusinformationen, Verlaufsdaten und Systemdiagnose mit zusätzlichen Funktionsmöglichkeiten.**



### Hauptmerkmale

- Controller für Systeme mit Hindernisfeuern Orga L1000 mit hoher und/oder L450 mit mittlerer Intensität
- Überwachung Systemstatus und Alarmschnittstelle
- Display für Systeminformationen mit umfangreicher Systemdiagnose
- Aufzeichnung Ereignisse während des Betriebs
- Manuelle Override-Steuerung der angeschlossenen Feuer
- Ein einziger Kabelanschluss zur leichten Installation
- Zwei Jahre Garantie
- Keine Wartung während der Betriebsdauer erforderlich

### Standards / Zertifizierungen

Das System, einschließlich der CIP300 Controller und der Orga Hindernisfeuer erfüllt die Auflagen:

- der ICAO Anhang 14, Band I, Internationale Standards und empfohlene Verfahren: Design und Betrieb von Flugplätzen, 4. Auflage, Juli 2004, Kapitel 6.3
- der US-Bundesbehörde für Luftfahrt (United States Federal Aviation Administration) AC 70/7460-1K; Markierung und Beleuchtung von Hindernissen, April 2000
- verschiedener nationaler Genehmigungen

### Leistungsdaten

- Steuert bis zu neunzig Orga L1000 Hindernisfeuer hoher und/oder L450 mittlerer Intensität
- EINSchaltmöglichkeit zur Verwendung mit Lichtsteuerungssystemen Dritter (F)

- E/A-Schnittstelle für Steuersignale zur Bereitstellung von 10, 30 oder 100 %ig einstellbarer Intensitätssteuerung der angeschlossenen Hindernisfeuer
- Statusausgabe Intensitätsstufe (S)
- E/A-Schnittstelle zur Signalsteuerung für die fernsteuerbare Override-Kontrolle der Photozellen (R)
- Kontakte für fernsteuerbare Statusüberwachung
- Optionale Konfiguration Haupt-/Nebenfeuer

### Elektrische Daten

- Betriebsspannung: 100-254 Vac Nennspannung, 50-60 Hz
- Stromverbrauch: 4 W; 8 VA
- Überspannungsschutz: Klasse III entsprechend IEC61643-1

### Technische Merkmale

- Maße: s. Zeichnung
- Gewicht: 10 kg
- Schutzgrad Design: IP65
- Betriebstemperaturbereich: -40° C bis +55° C
- Versandinformationen: 500x450x200 mm; 12 kg

### Systemdesign, Kontrolle und Überwachung

- Gehäuse AISi12-Legierungsanstrich
- Wird mit EMC-Kabelverschraubung / Blindstopfen geliefert
- Kann den GPS-Synchronisator eines angeschlossenen L450 Feuers als System- Synchronisator nutzen
- Kann mit dem Mehrfachblitzsynchronisator des Orga GPS020 (G) verwendet werden

